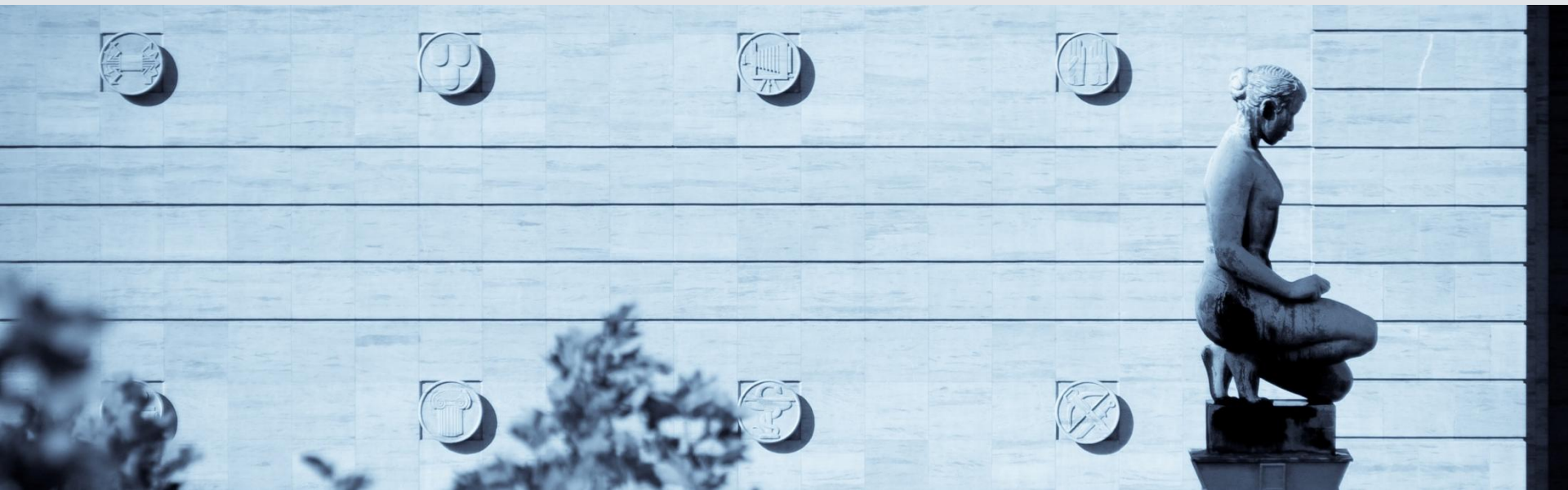


# De weg naar een duurzame opleving – voornaamste boodschappen van het jaarverslag 2016 van de Nationale Bank

Tim Hermans  
Directeur



Sint-Niklaas  
8 maart 2017

**Beleidsonzekerheid neemt wereldwijd toe,  
terwijl alle zeilen moeten worden bijgezet  
om de groei te versterken  
en inclusiever te maken**



# Economische groei in de voornaamste economieën

(veranderingspercentages van het bbp naar volume t.o.v. het voorgaande jaar, tenzij anders vermeld)

	2015	2016
<b>Geavanceerde landen</b>	<b>2,1</b>	<b>1,6</b>
<b>waarvan: Verenigde Staten</b>	<b>2,6</b>	<b>1,6</b>
<b>Eurogebied</b>	<b>2,0</b>	<b>1,7</b>
<b>Japan</b>	<b>1,2</b>	<b>0,9</b>
<b>Verenigd Koninkrijk</b>	<b>2,2</b>	<b>2,0</b>
<b>Opkomende landen</b>	<b>4,1</b>	<b>4,1</b>
<b>waarvan: China</b>	<b>6,9</b>	<b>6,7</b>
<b>India</b>	<b>7,6</b>	<b>6,6</b>
<b>Rusland</b>	<b>-3,7</b>	<b>-0,6</b>
<b>Brazilië</b>	<b>-3,8</b>	<b>-3,5</b>
<b>Wereld</b>	<b>3,2</b>	<b>3,1</b>
<b><i>p.m. Wereldhandel</i><sup>1</sup></b>	<b><i>2,7</i></b>	<b><i>1,9</i></b>

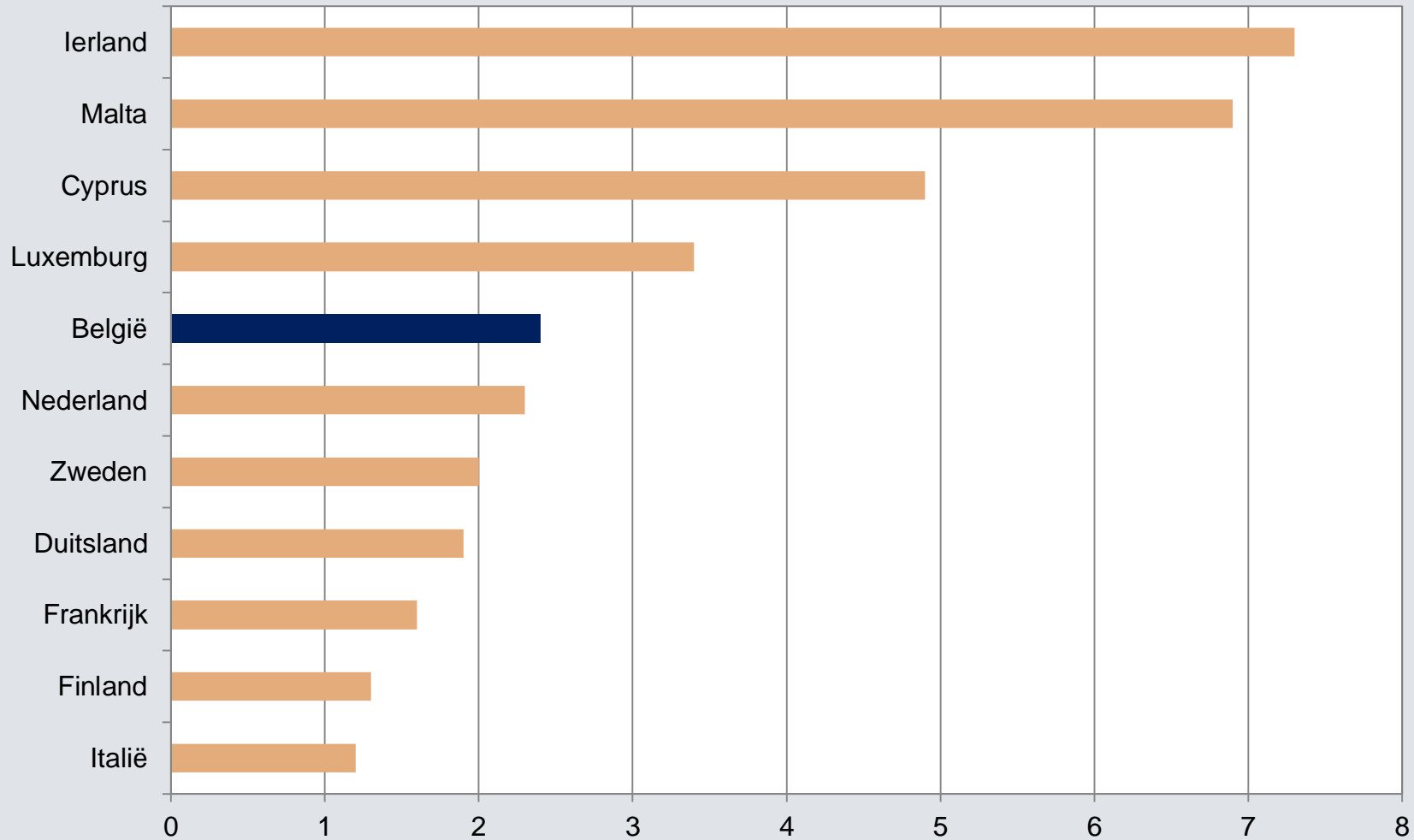
Bron: IMF.

<sup>1</sup> Gemiddelde van de in- en uitvoer van goederen en diensten.



# Aandeel van de Britse finale vraag in de toegevoegde waarde

(in % bbp, 2011)

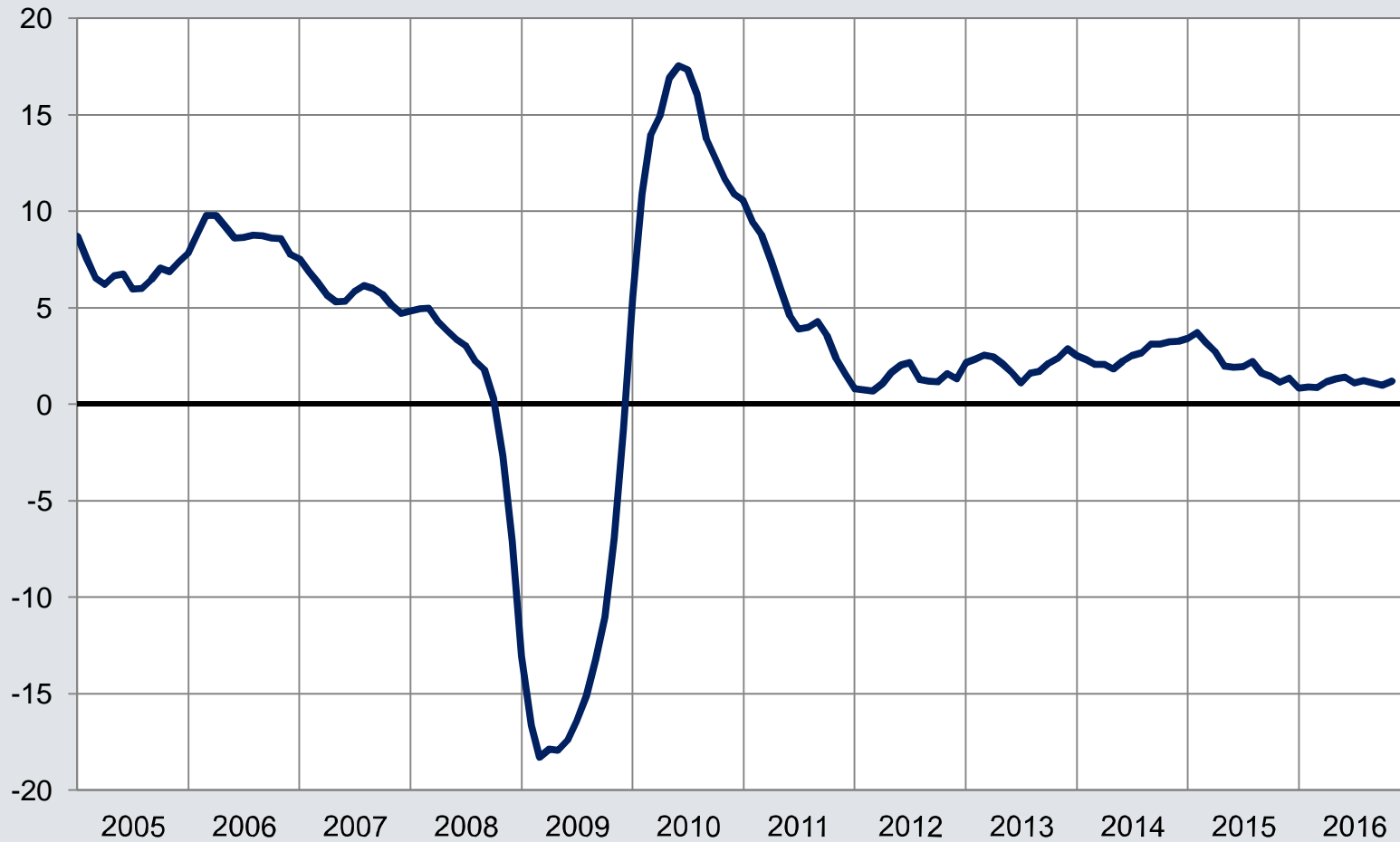


Bron: OESO.



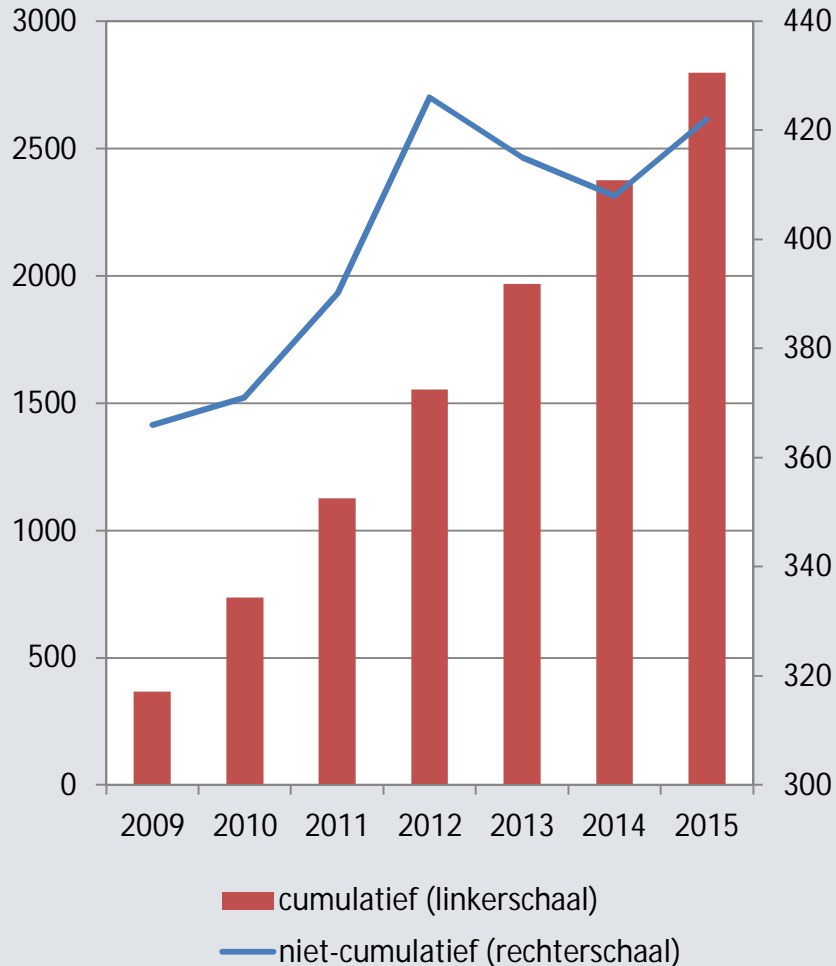
# Vertraging van de wereldhandel

(seizoengezuiverd driemaands voortschrijdend gemiddelde van de uit- en invoervolumes, veranderingpercentages t.o.v. het voorgaande jaar)

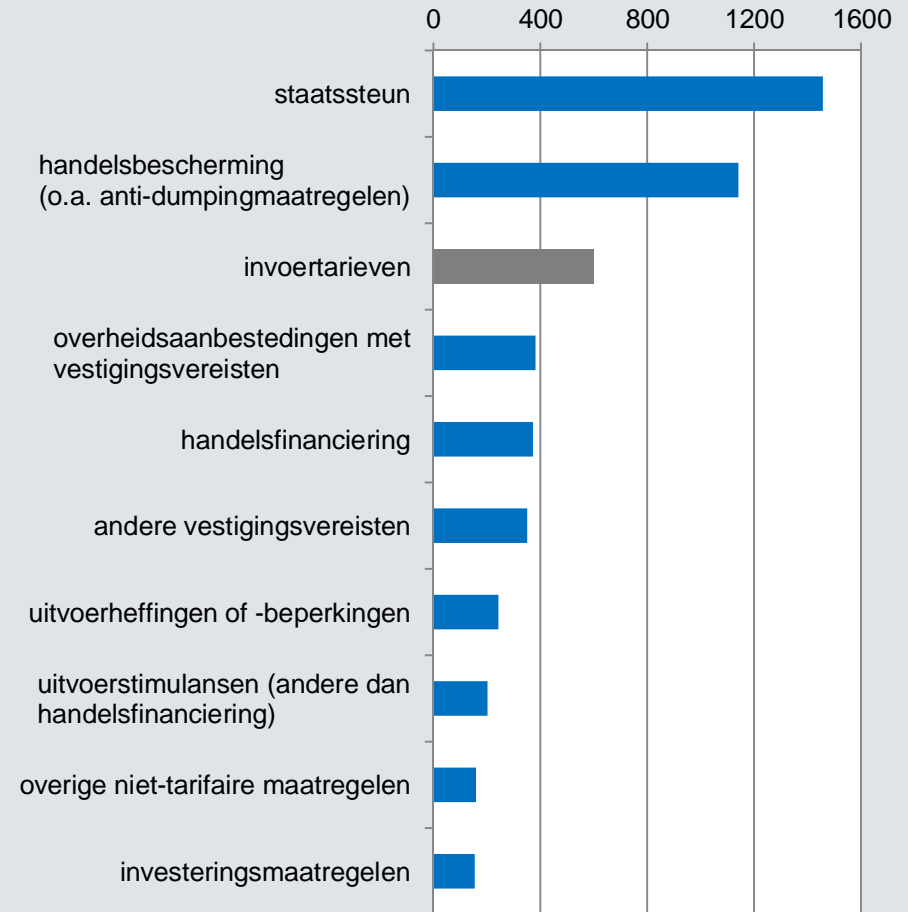


# Zelfs tekenen van toename protectionisme

**Aantal handelsbelemmerende maatregelen ingevoerd door G20-landen sinds november 2008**



**Top 10 meest gebruikte handelsbelemmerende maatregelen in de G20 sinds de crisis**

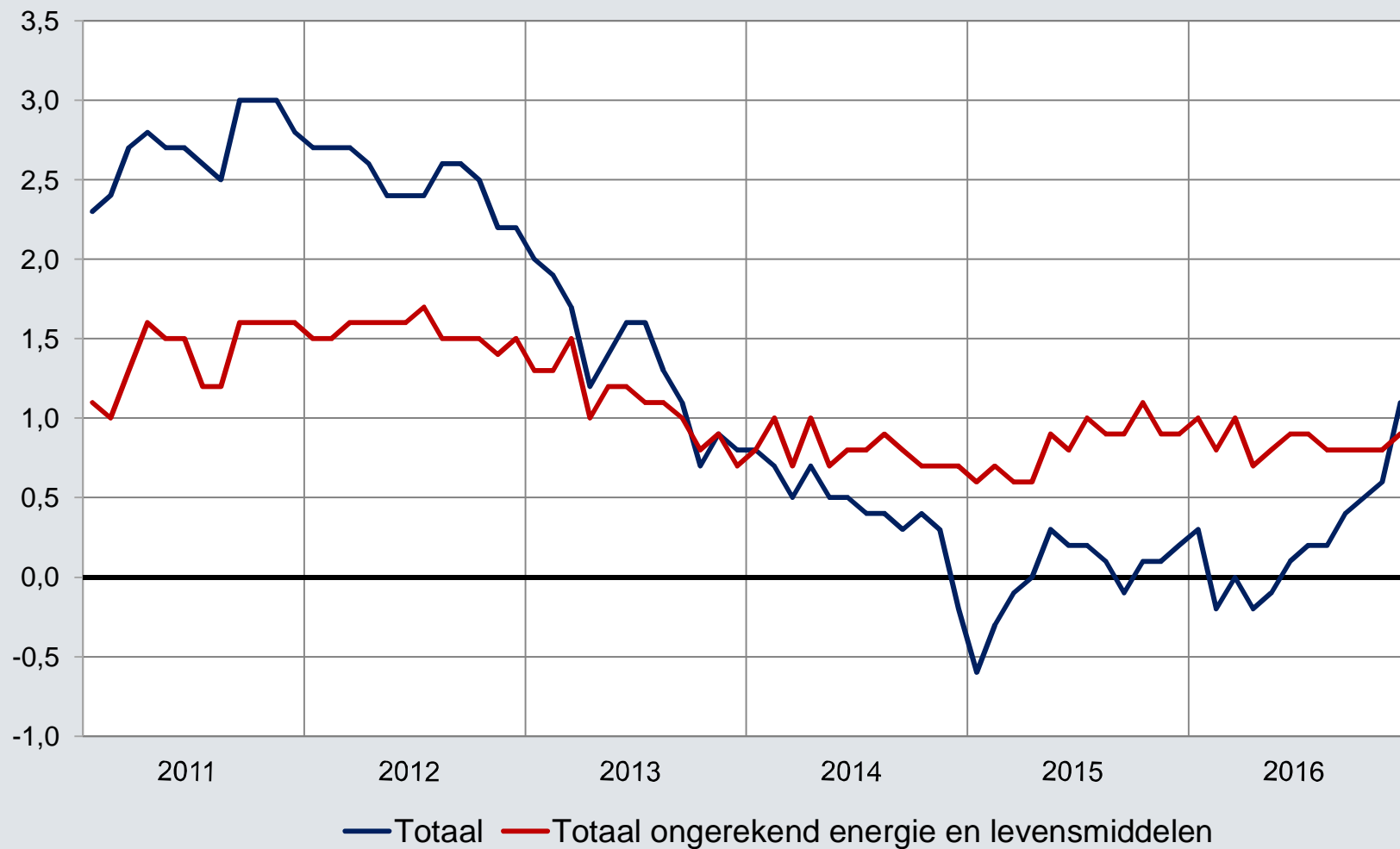


# **De lage rente in het eurogebied: symptoom van ondermaatse groei**



# Inflatie in het eurogebied

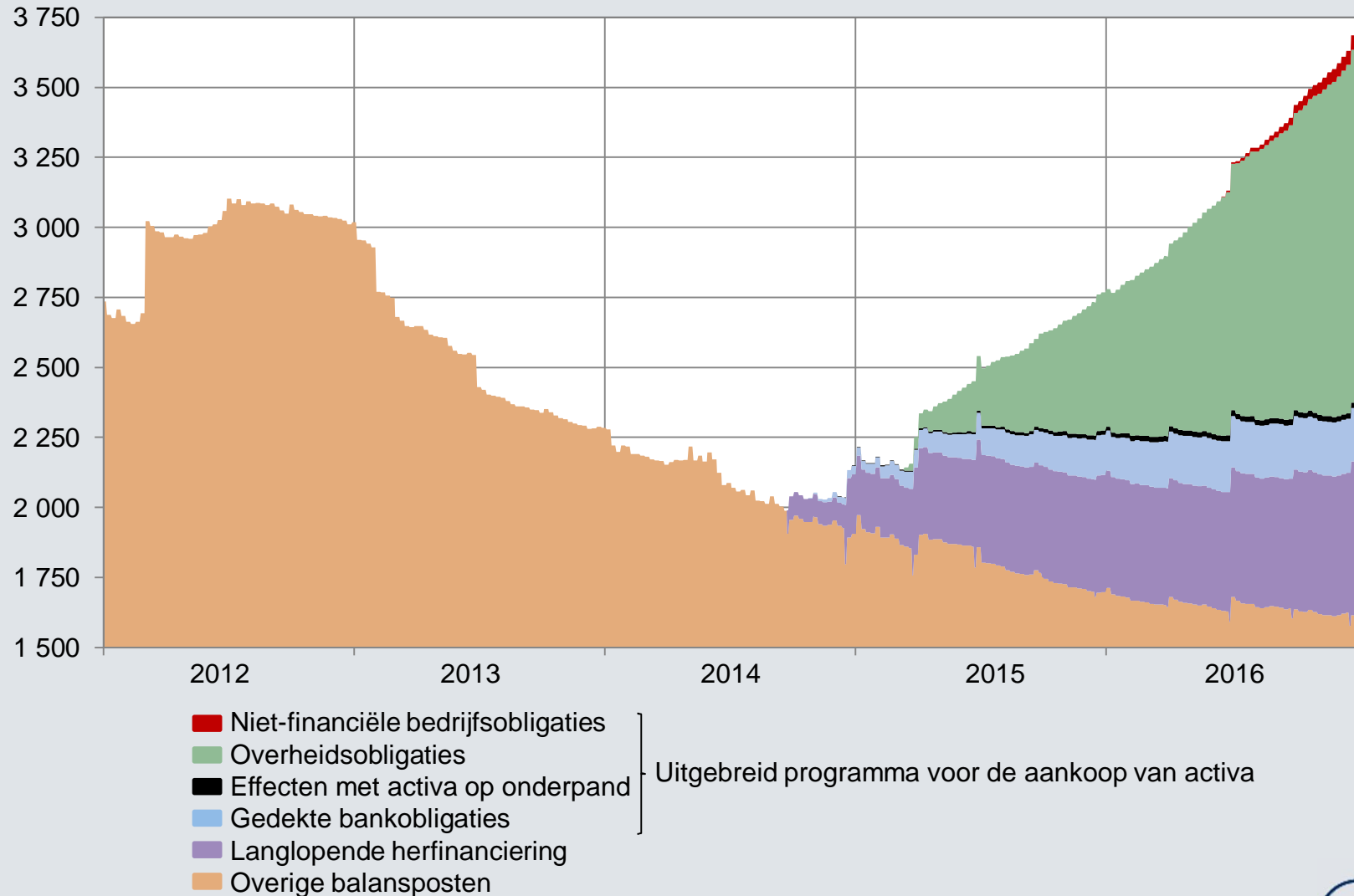
(HICP, jaar-op-jaar veranderingspercentages)





# Geconsolideerde balans van het Eurosysteem

(in € miljard, actiefzijde)

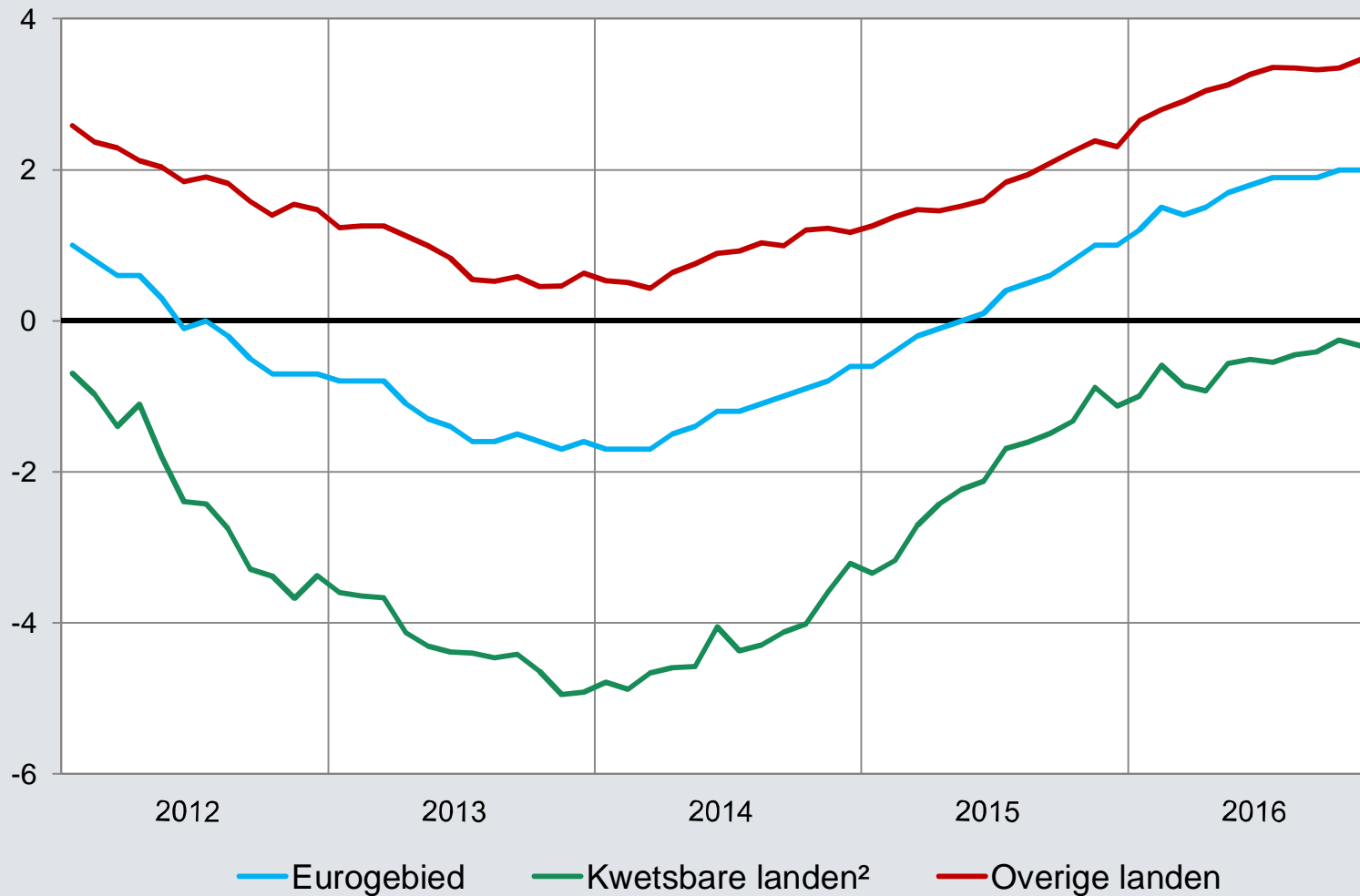


Bron: ECB.



# Bankleningen<sup>1</sup> aan de niet-financiële private sector

(jaar-op-jaar veranderingspercentages)



Bron: ECB.

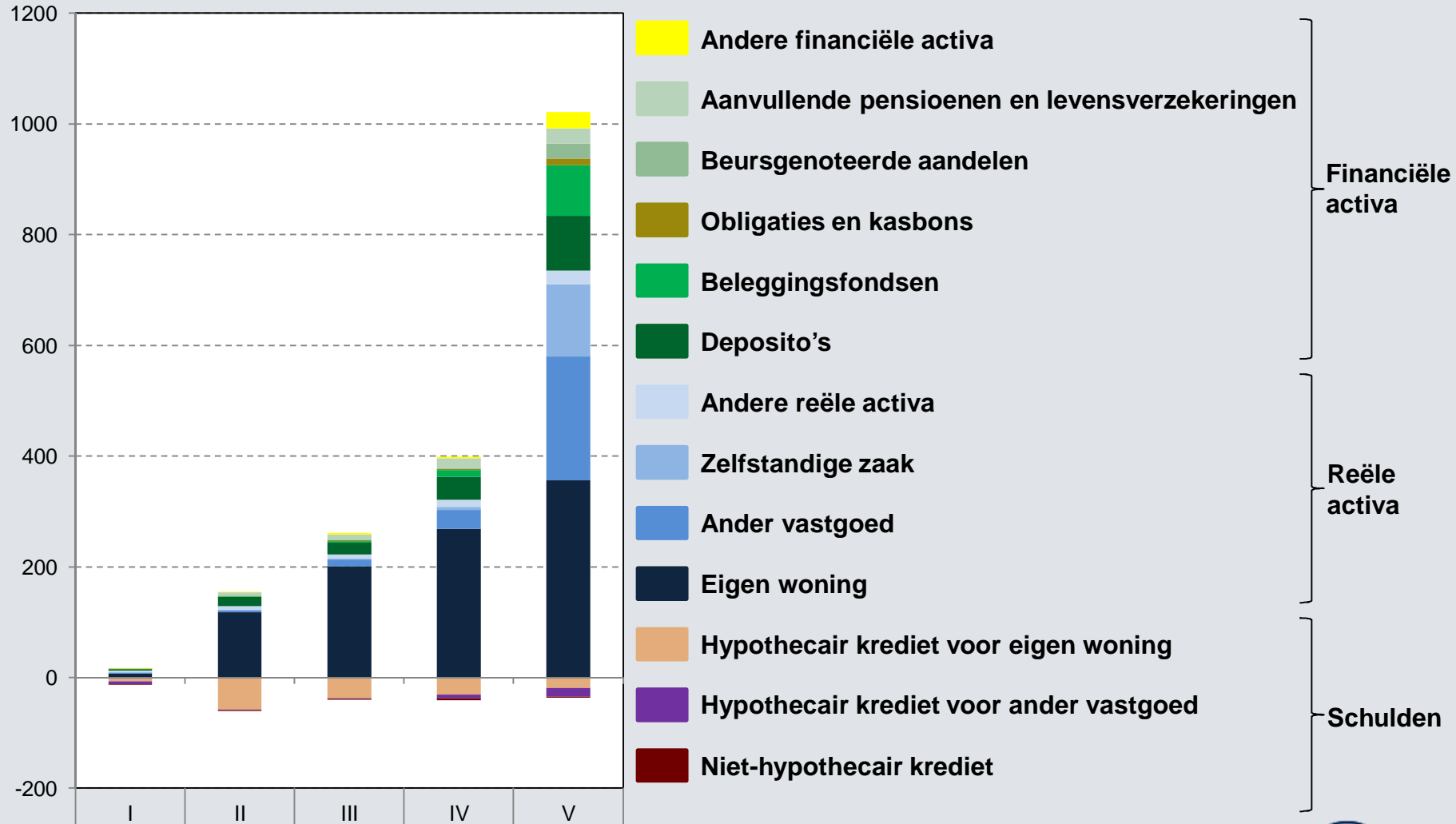
<sup>1</sup> Alle looptijden samen. De gegevens zijn gezuiverd voor effectiseringsinvloeden.

<sup>2</sup> Cyprus, Griekenland, Ierland, Italië, Portugal en Spanje.



# Samenstelling en verdeling van het nettovermogen van de Belgische huishoudens

(gemiddelde waarde van activa en passiva in € duizend, naar vermogenskwintiel)

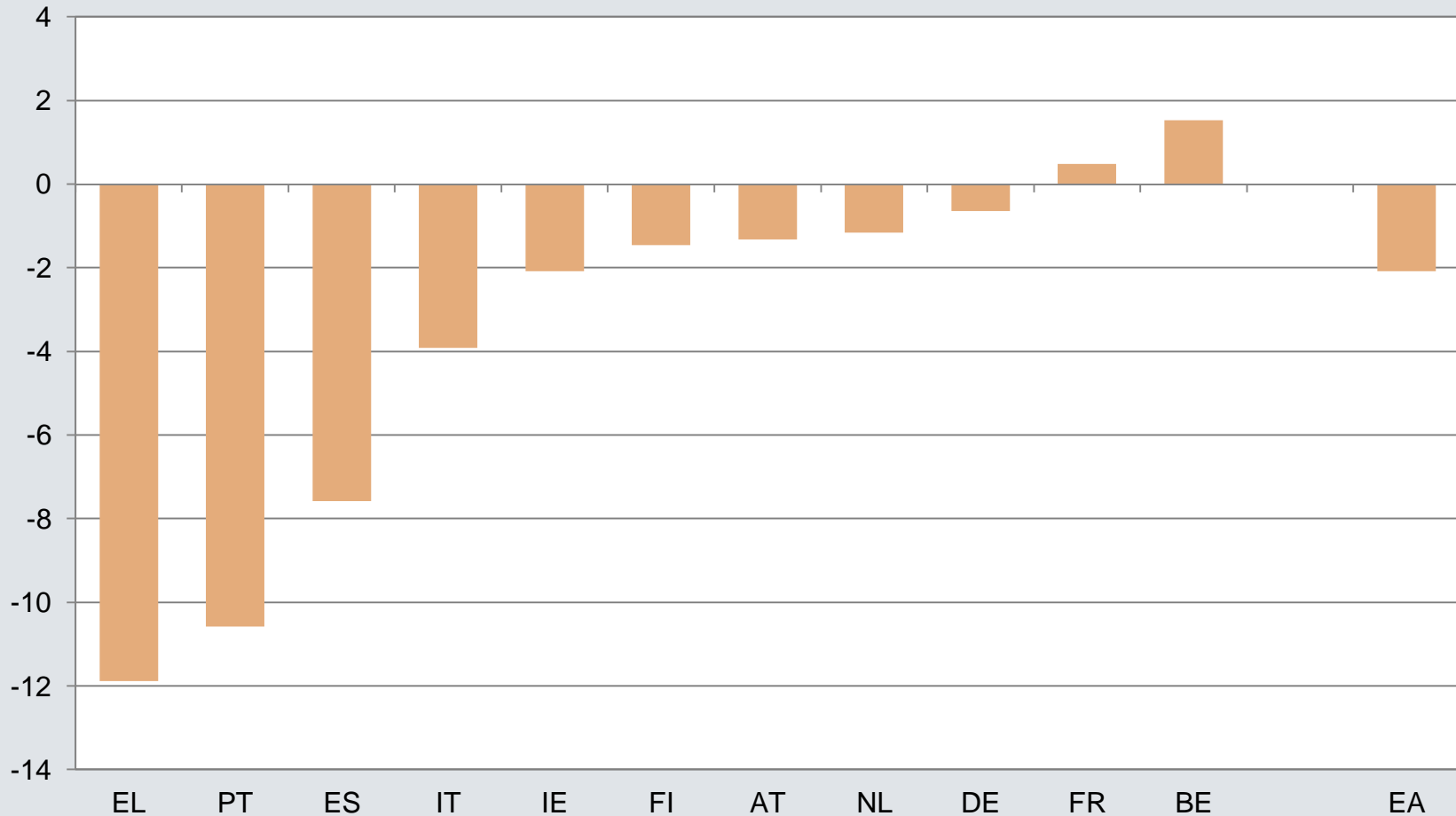


Bron: NBB (HFCS 2014).



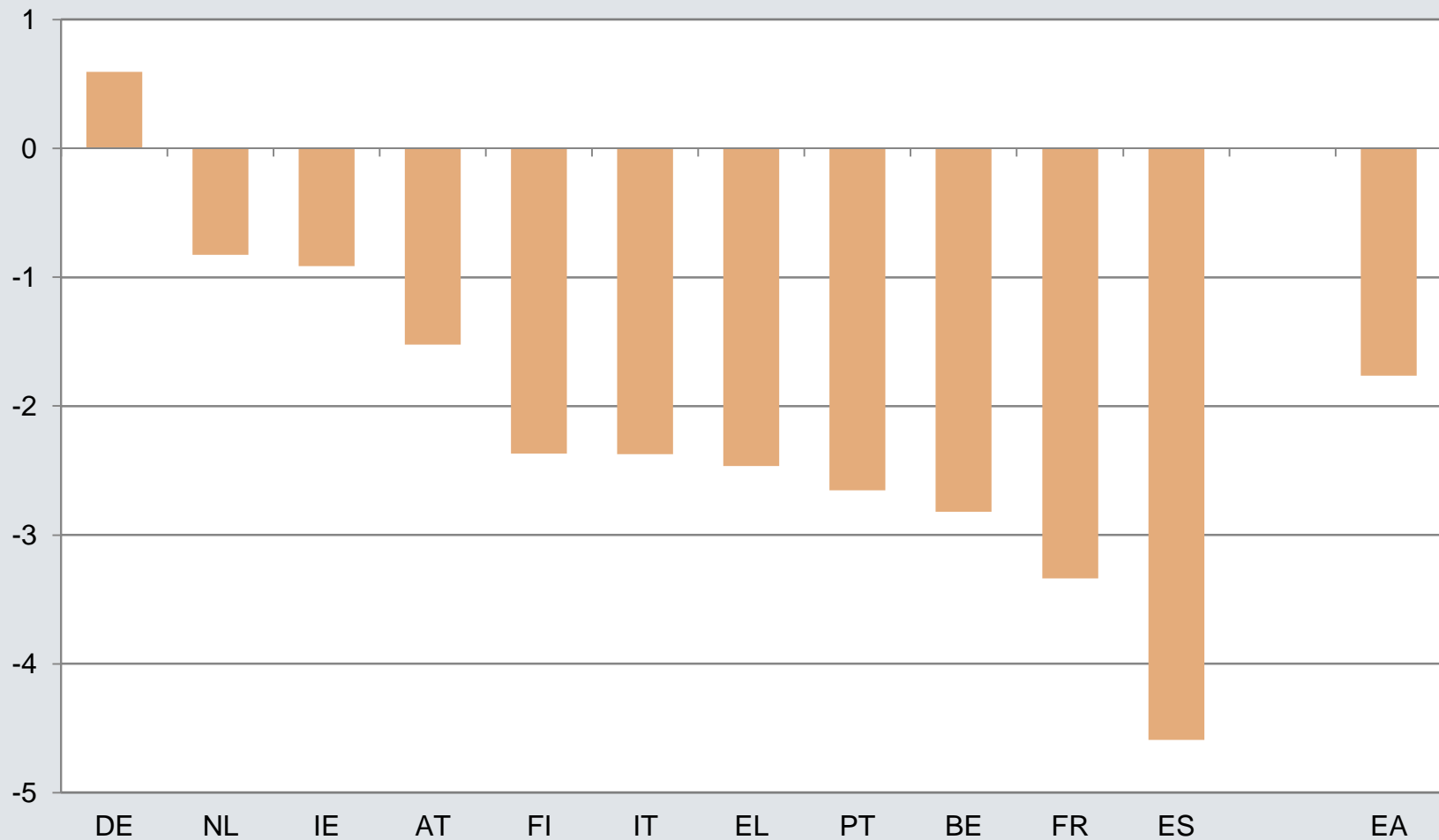
# Investerings in verhouding tot het bbp

(in procentpunt, verschil in 2016 t.o.v. het gemiddelde in 1999-2006)



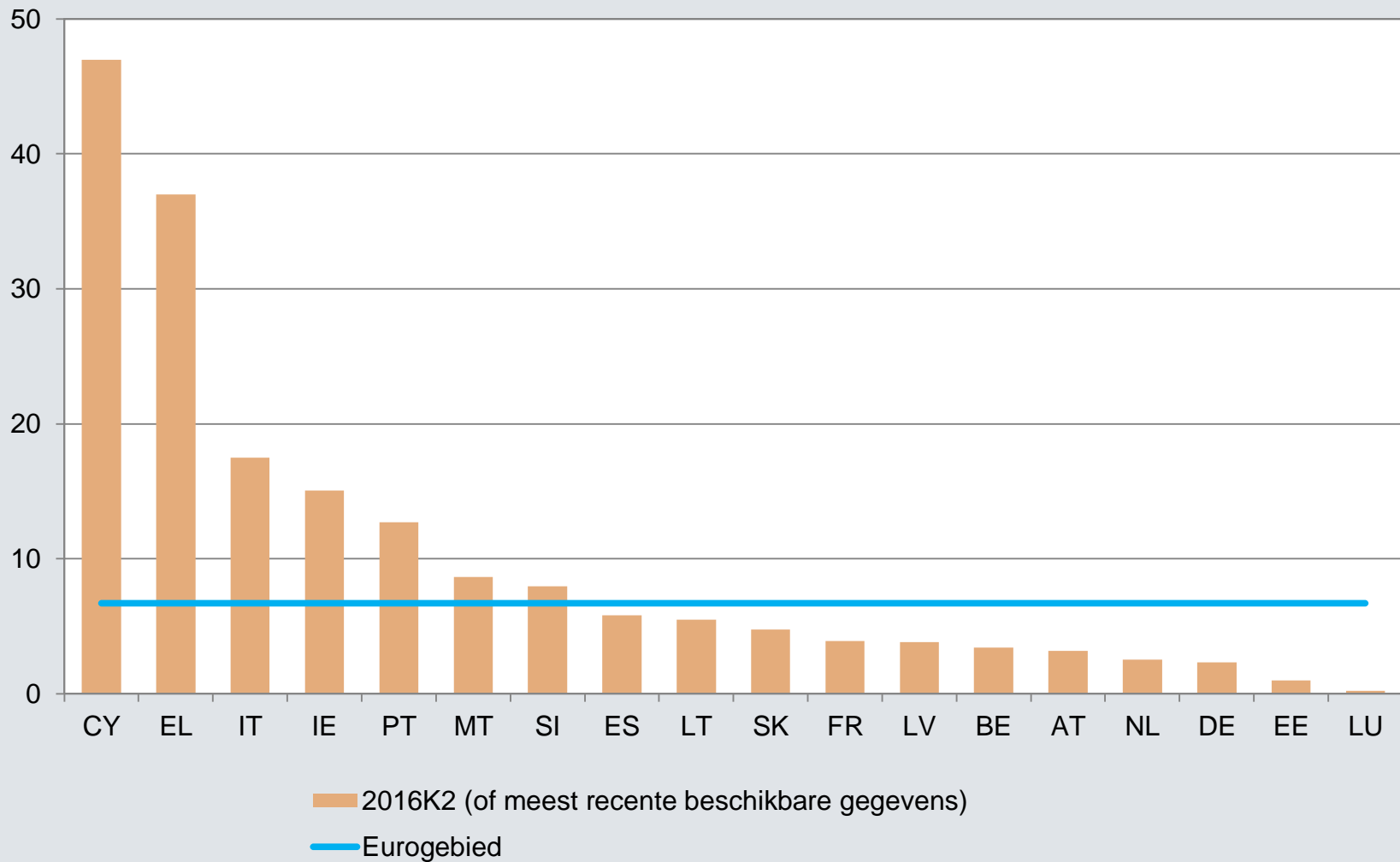
# Financieringssaldo van de overheid in het eurogebied

(in % bbp, 2016)



# Problemleningen in het eurogebied

(in % van het totaal van de leningen van de banken)

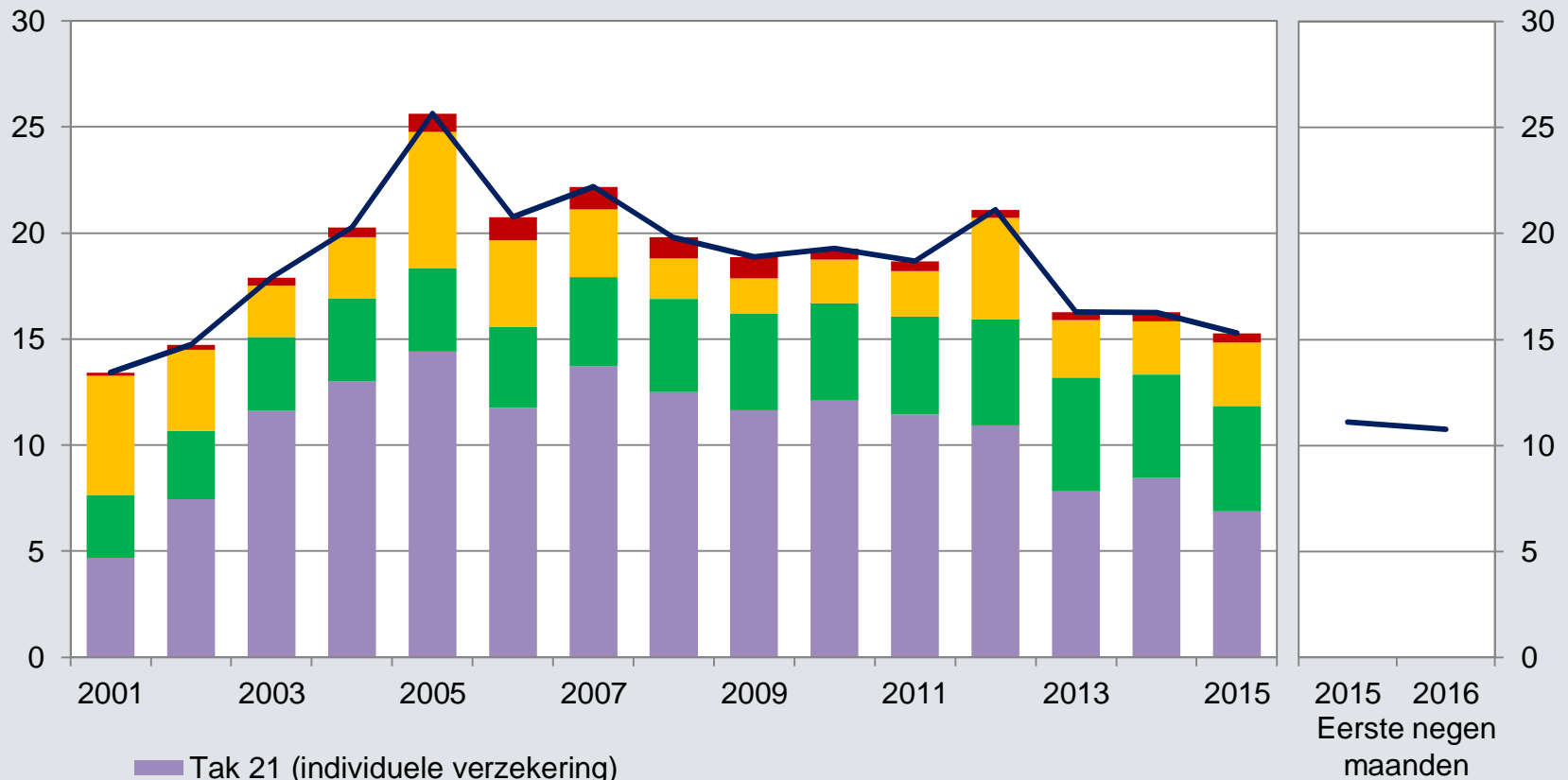


# **Uitdagingen voor het Belgisch financieel systeem in de lagerenteomgeving**



# Levensverzekeringspremies

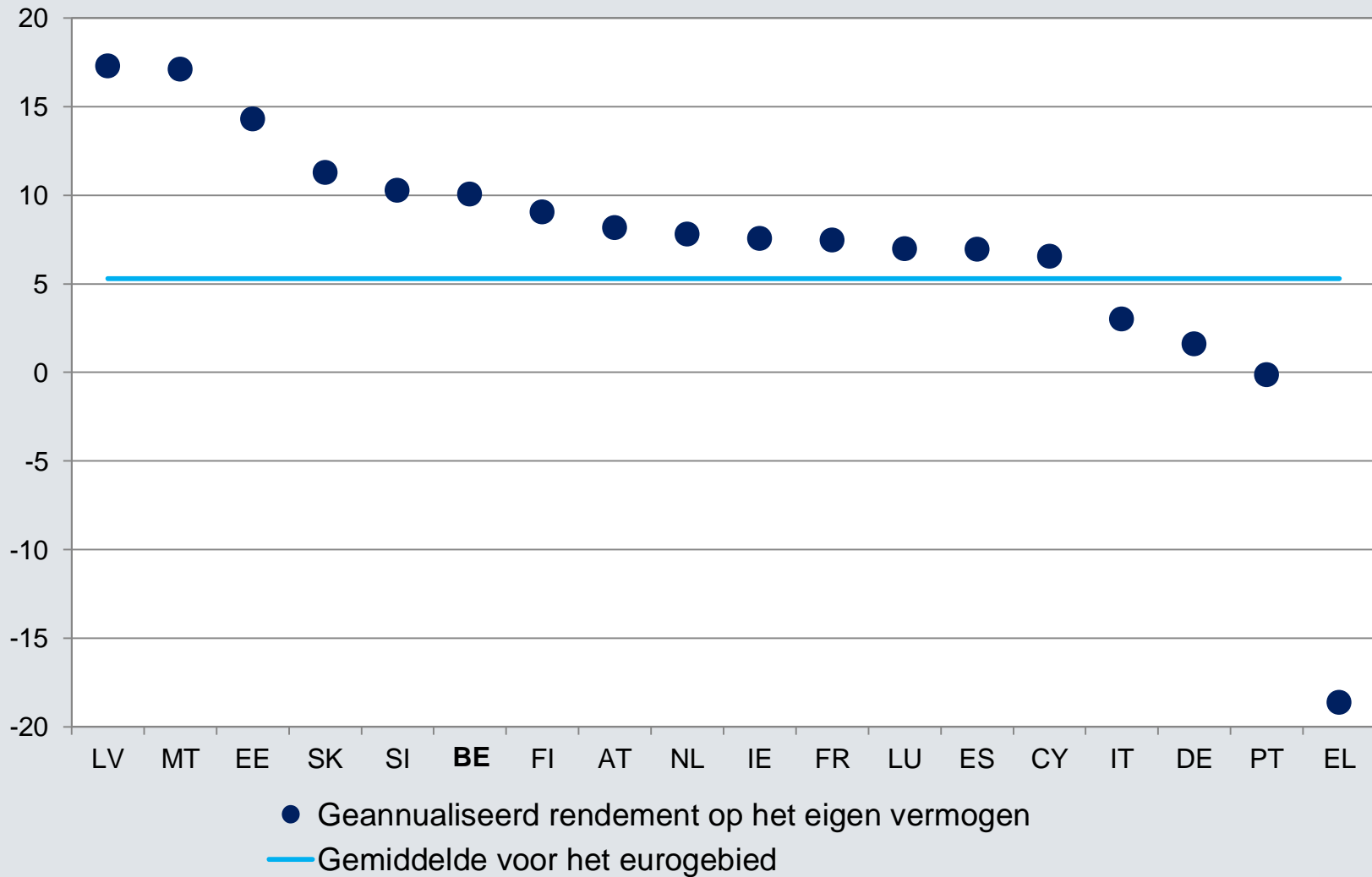
(in € miljard)





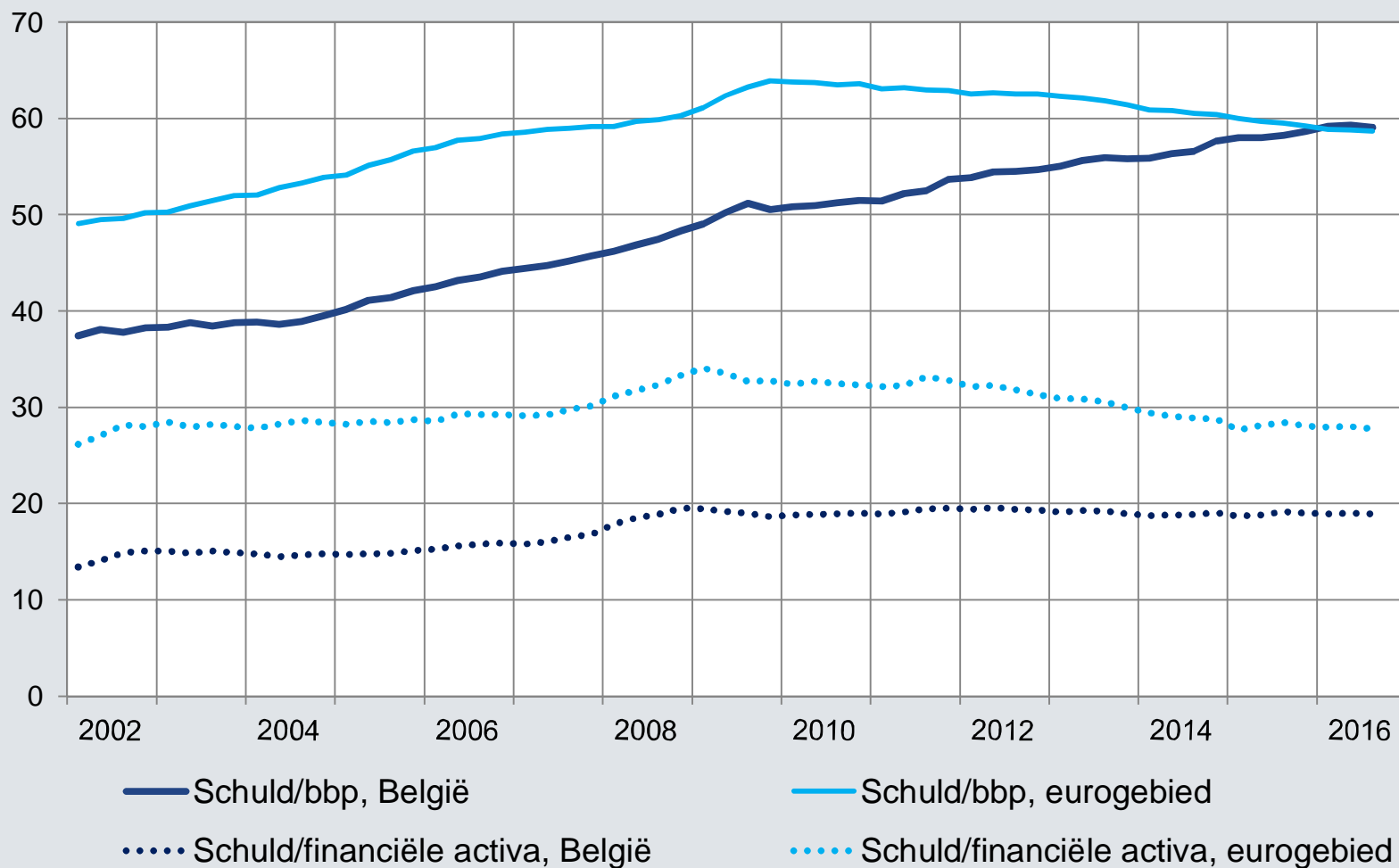
# Rendement op het eigen vermogen van de banksector

(gegevens voor de eerste zes maanden van 2016, in %)



# Schuldgraad van de huishoudens

(in %)

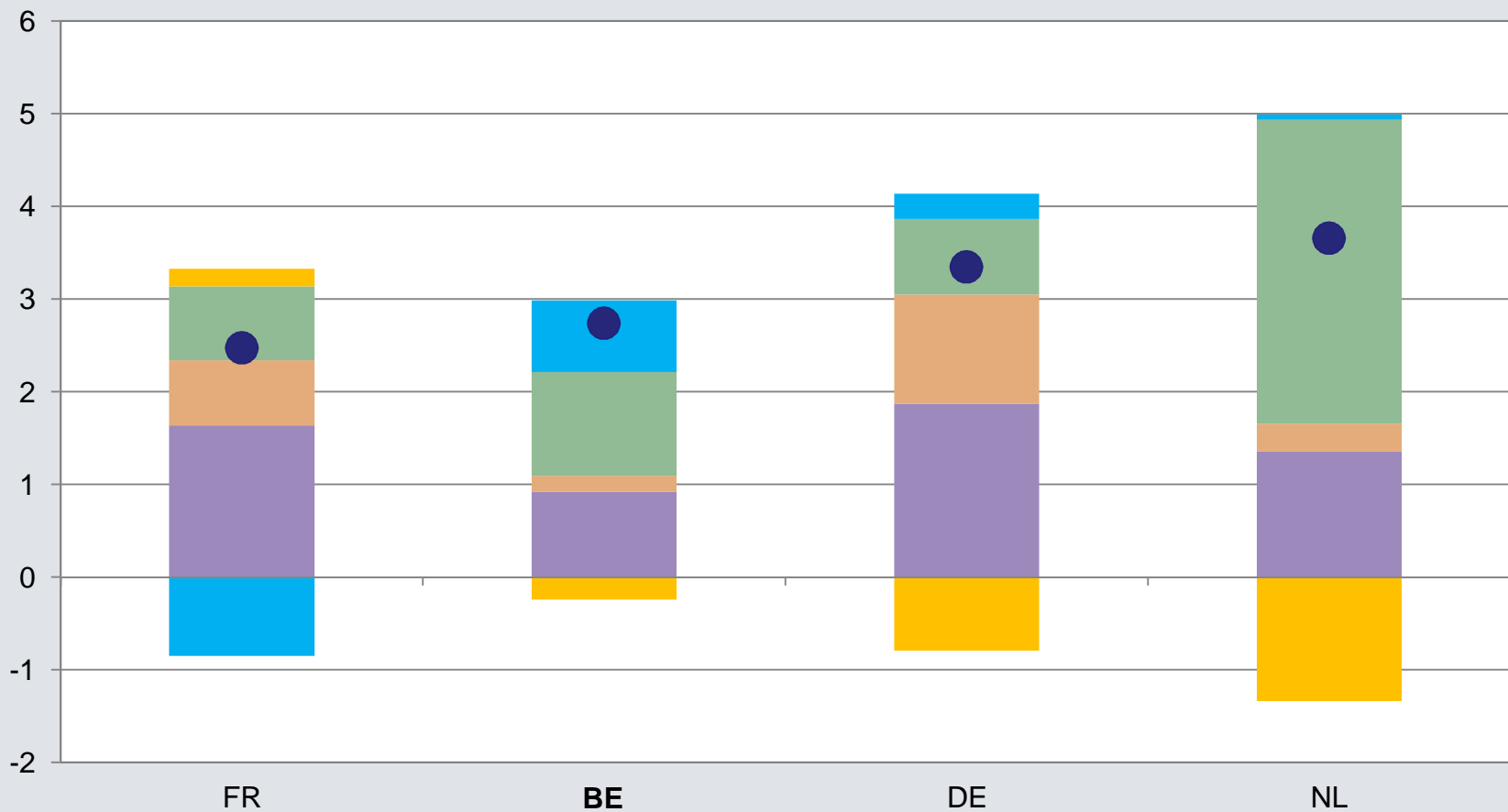


# **De Belgische economie op weg naar meer groei**

## **Herstel van het concurrentievermogen en sterke banencreatie**



# Economische groei over 2015 en 2016



Bijdrage aan de bbp-groei van:

■ Particuliere consumptie

■ Investerings

■ Voorraadwijziging

■ Overheidsconsumptie

■ Netto-uitvoer

● Bbp-groei in %



# Arbidsaanbod en -vraag

(veranderingen in duizenden personen, tenzij anders vermeld)

	2012	2013	2014	2015	2016 r	Niveau 2016 r
<b>Bevolking op arbeidsleeftijd (15-64 jaar)</b>	<b>22</b>	<b>12</b>	<b>9</b>	<b>16</b>	<b>18</b>	<b>7 302</b>
<b>Beroepsbevolking</b>	<b>35</b>	<b>9</b>	<b>32</b>	<b>22</b>	<b>34</b>	<b>5 291</b>
<b>Binnenlandse werkgelegenheid</b>	<b>20</b>	<b>-15</b>	<b>19</b>	<b>42</b>	<b>59</b>	<b>4 661</b>
<b>Zelfstandigen</b>	<b>8</b>	<b>6</b>	<b>7</b>	<b>11</b>	<b>15</b>	<b>782</b>
<b>Loontrekkenden</b>	<b>12</b>	<b>-21</b>	<b>12</b>	<b>31</b>	<b>45</b>	<b>3 879</b>
<b>Conjunctuurgevoelige         bedrijfstakingen<sup>1</sup></b>	<b>-4</b>	<b>-25</b>	<b>-1</b>	<b>16</b>	<b>28</b>	<b>2 398</b>
<b>Overheid en onderwijs</b>	<b>2</b>	<b>3</b>	<b>6</b>	<b>1</b>	<b>1</b>	<b>807</b>
<b>Overige diensten<sup>2</sup></b>	<b>15</b>	<b>1</b>	<b>7</b>	<b>14</b>	<b>16</b>	<b>674</b>
<b>Werkloosheid<sup>3</sup></b>	<b>14</b>	<b>25</b>	<b>14</b>	<b>-19</b>	<b>-26</b>	<b>553</b>

Bronnen: ADS, FPB, INR, RVA, NBB.

<sup>1</sup> Alle niet in de overige rubrieken opgenomen activiteiten, met als voornaamste de landbouw, de industrie, de bouwnijverheid, de handel, de horeca, de financiële diensten en de diensten aan ondernemingen.

<sup>2</sup> Gezondheidszorg en maatschappelijke dienstverlening, kunst, amusement en recreatie; overige diensten en huishoudens als werkgever.

<sup>3</sup> Niet-werkende werkzoekenden.



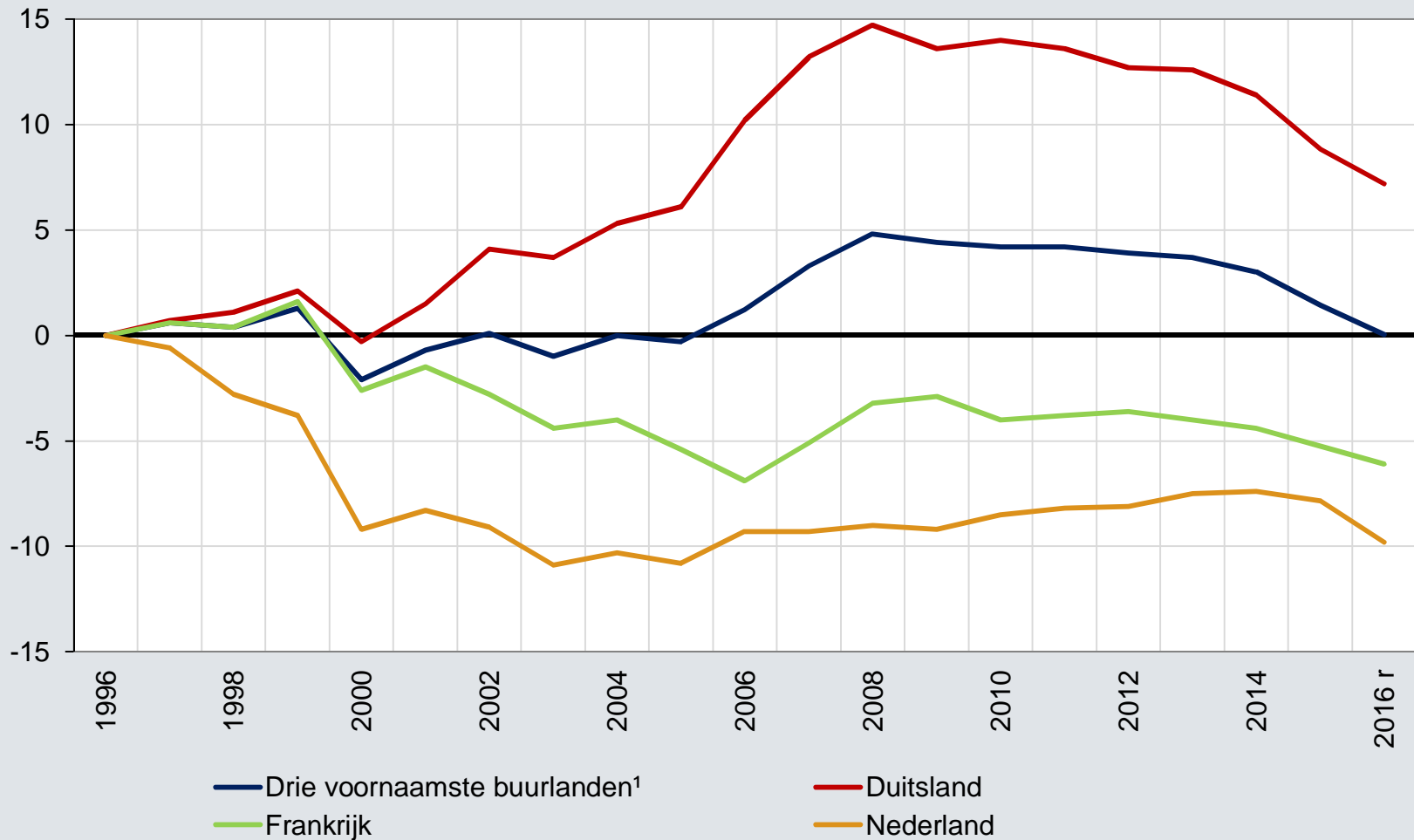
# **De Belgische economie op weg naar meer groei**

## **De herwonnen concurrentiekracht consolideren**



# Uurloonkostenhandicap van België

(gecumuleerde verschillen sinds 1996 in termen van uurloonkosten in de private sector t.o.v. de drie voornaamste buurlanden, in %)



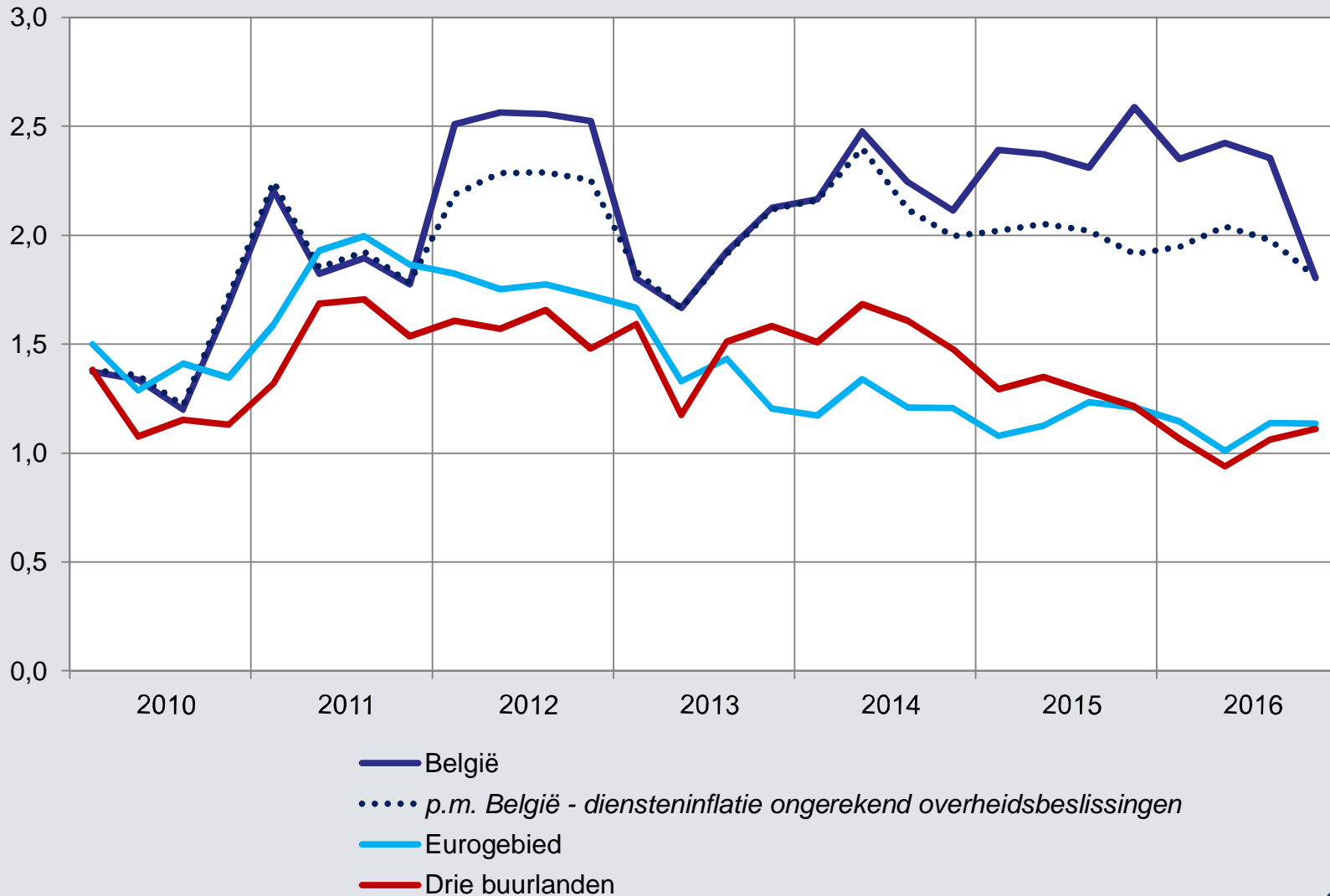
Bronnen: CRB, NBB.

<sup>1</sup> Gewogen gemiddelde op basis van de relatieve omvang van het bbp.



# Diensteninflatie

(veranderingen op jaarbasis in %)





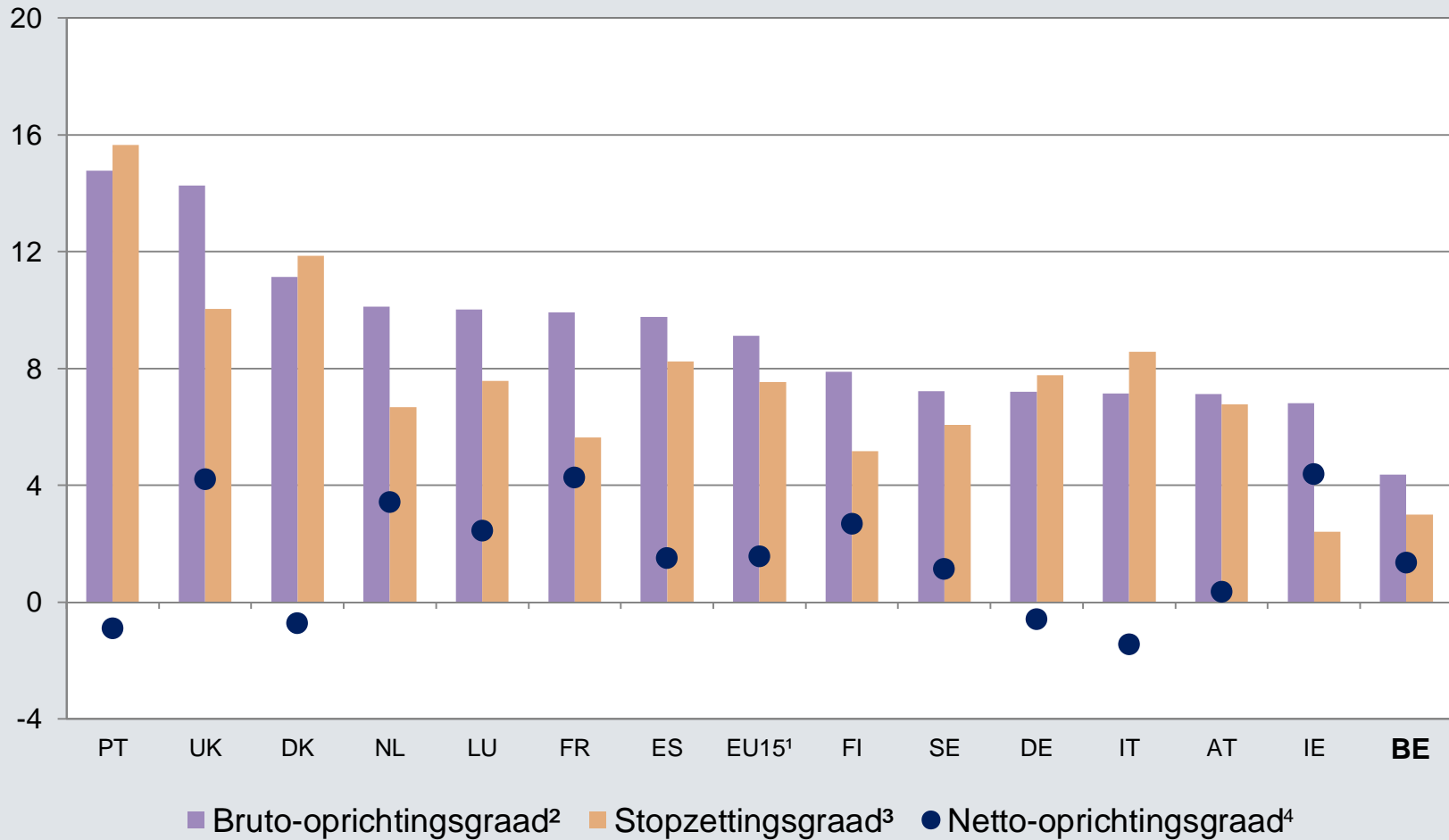
# **De Belgische economie op weg naar meer groei**

**Het groeipotentieel verhogen:  
naar een meer productieve,  
dynamische en inclusieve economie**



# Oprichtingen van ondernemingen

(in %, 2014)



Bron: EC.

<sup>1</sup> EU15, ongerekend Griekenland.

<sup>2</sup> Aantal oprichtingen van ondernemingen in  $t$  gedeeld door het aantal in  $t$  actieve ondernemingen.

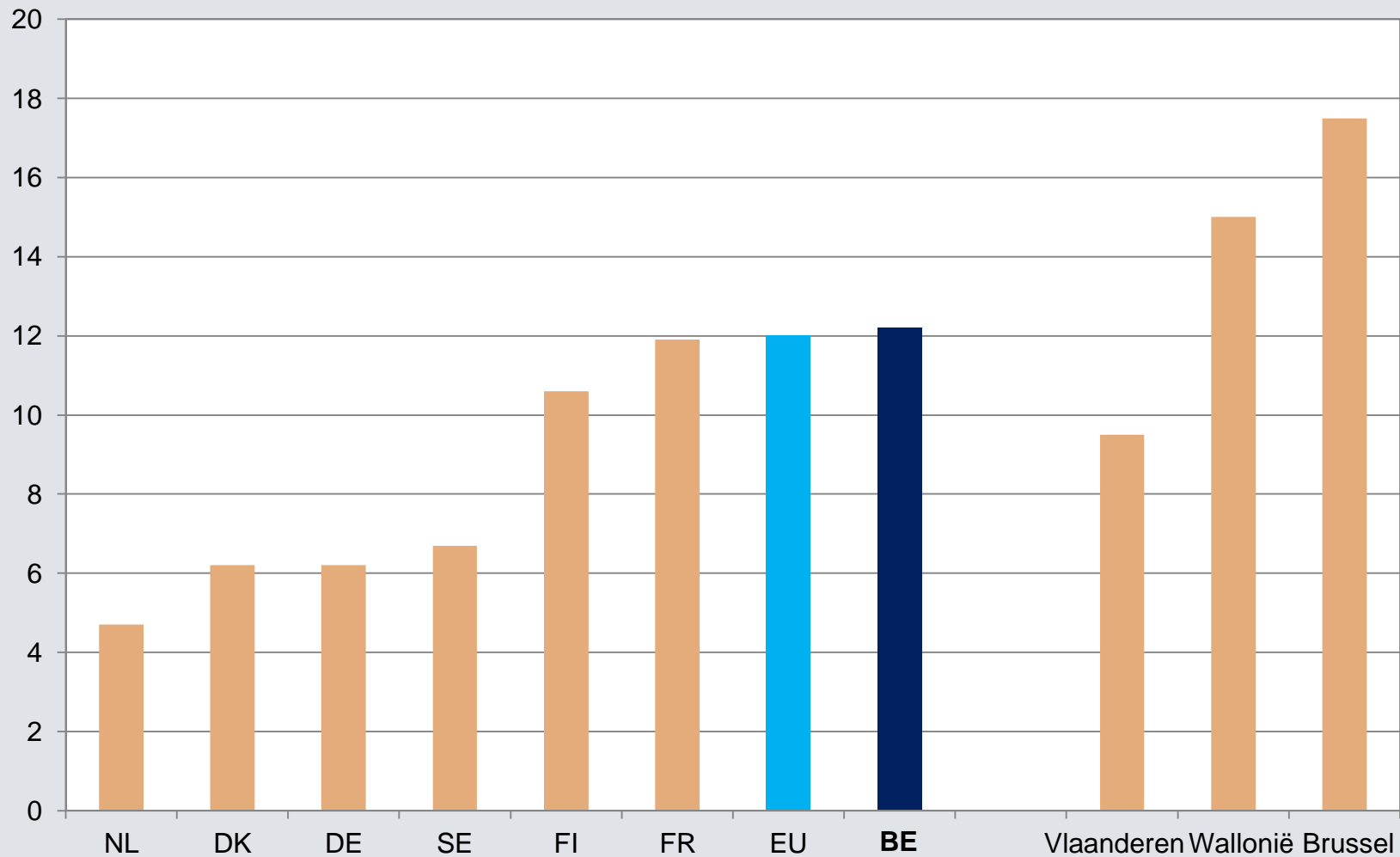
<sup>3</sup> Aantal stopzettingen van ondernemingen in  $t$  gedeeld door het aantal in  $t$  actieve ondernemingen.

<sup>4</sup> Verschil tussen de bruto-oprichtingsgraad in  $t$  en de stopzettingsgraad in  $t$ .



# Werkloze jongeren die onderwijs noch opleiding volgen

(in % van de bevolking van 15 tot 24 jaar, 2015)

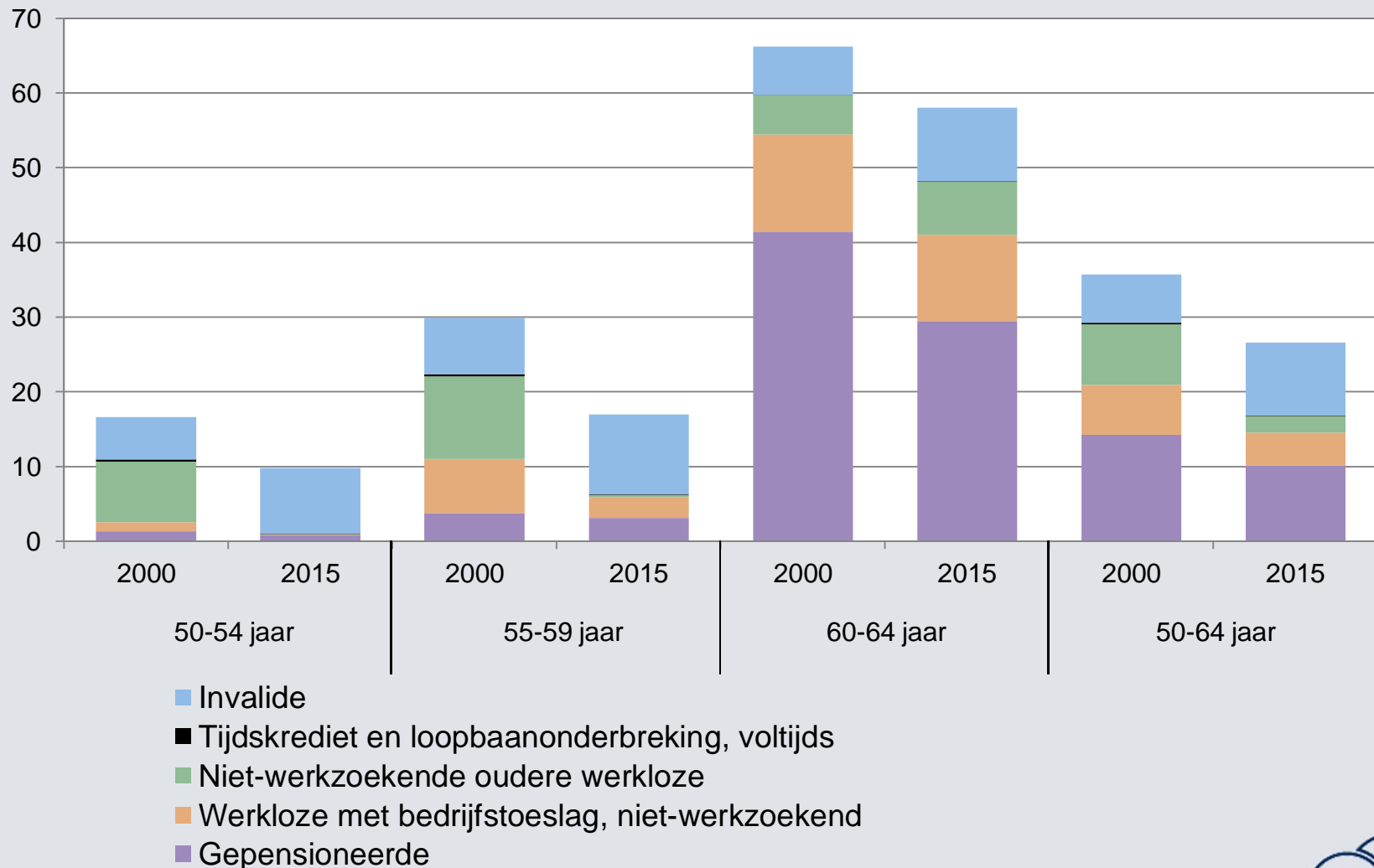


Bron: EC.



# Vervroegde uittredingen uit de arbeidsmarkt in de groep van de 50-64-jarigen

(in % van de overeenstemmende bevolking)



Bronnen: ADS, FPB, PDOS, RIZIV, RVA, RVP.



# **De Belgische economie op weg naar meer groei**

**Na de verslechtering in 2016,  
de houdbaarheid van de  
overheidsfinanciën  
veiligstellen**



# Financieringssaldo en schuld van de gezamenlijke overheid

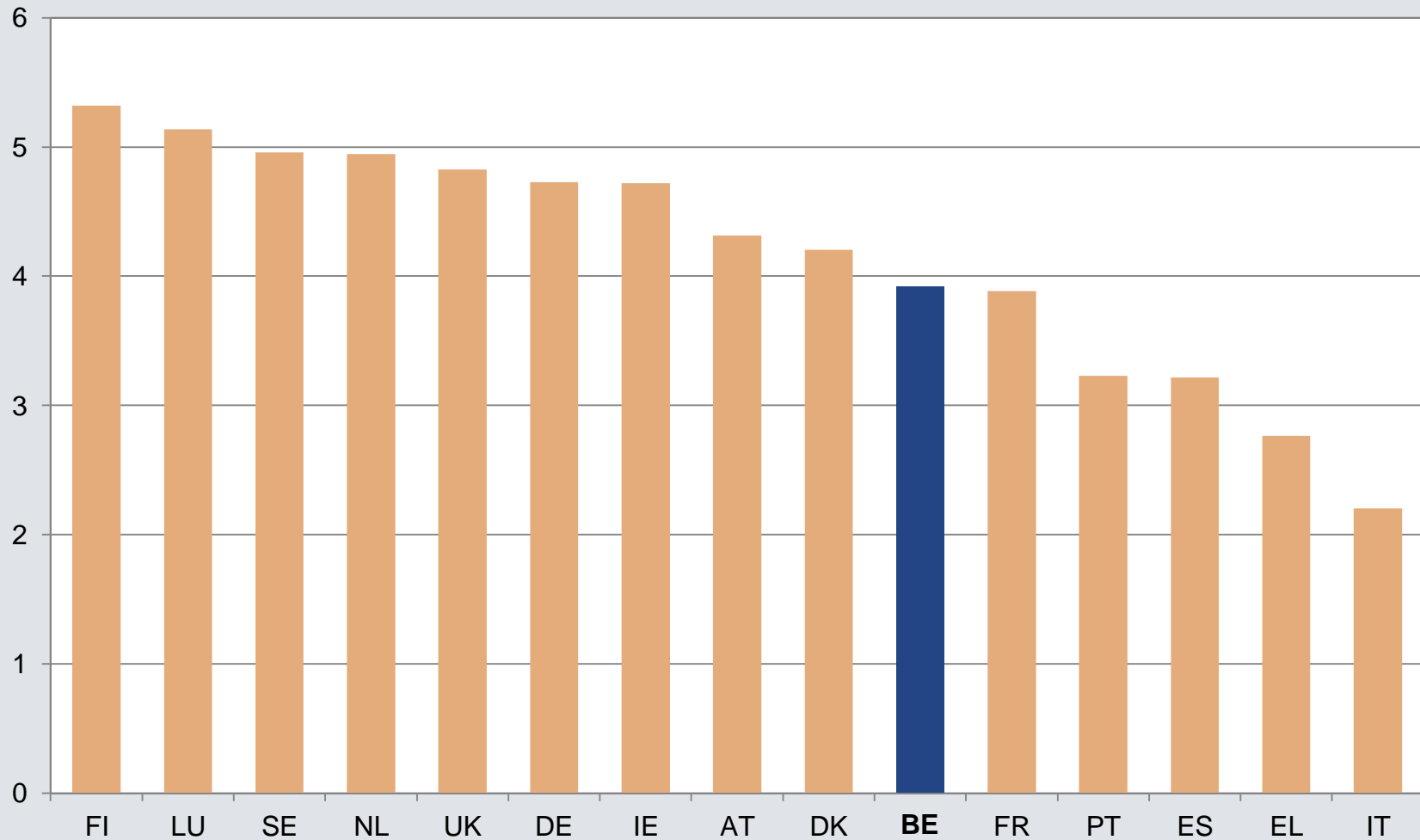
(in % bbp)

	2013	2014	2015	2016 r
<b>Ontvangsten</b>	<b>52,7</b>	<b>52,0</b>	<b>51,3</b>	<b>50,9</b>
<b>Primaire uitgaven</b>	<b>52,4</b>	<b>51,8</b>	<b>50,9</b>	<b>51,0</b>
<b>Primair saldo</b>	<b>0,3</b>	<b>0,2</b>	<b>0,5</b>	<b>-0,1</b>
<b>Rentelasten</b>	<b>3,3</b>	<b>3,3</b>	<b>3,0</b>	<b>2,7</b>
<b>Financieringssaldo</b>	<b>-3,0</b>	<b>-3,1</b>	<b>-2,5</b>	<b>-2,8</b>
<b>Overheidsschuld</b>	<b>105,4</b>	<b>106,5</b>	<b>105,8</b>	<b>106,6</b>



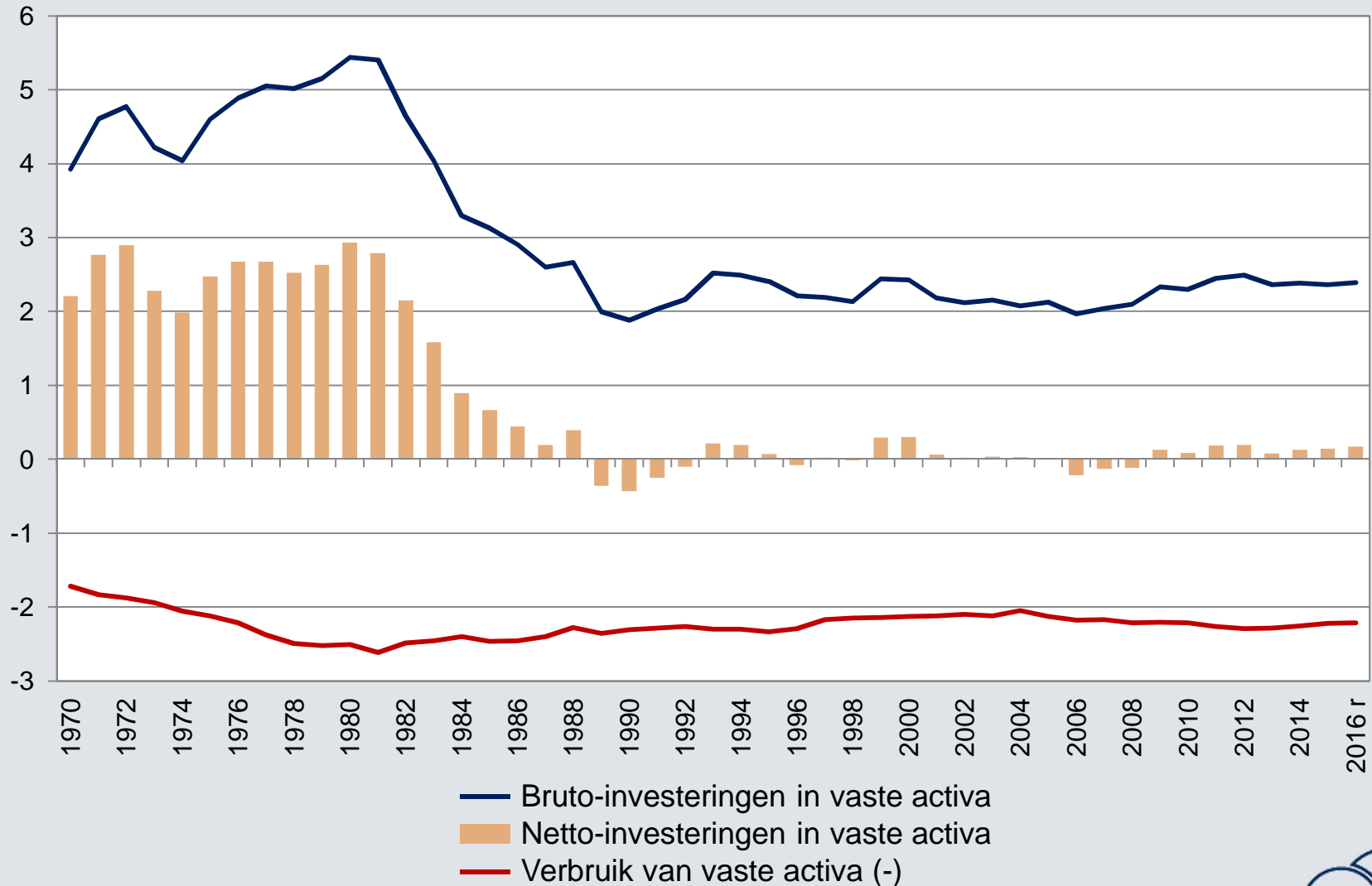
# Efficiëntie van de overheid

(beoordeeld door de respondenten op een schaal van 1 tot 7, enquête uitgevoerd in 2015)



# Overheidsinvesteringen

(in % bbp)





# Conclusie

