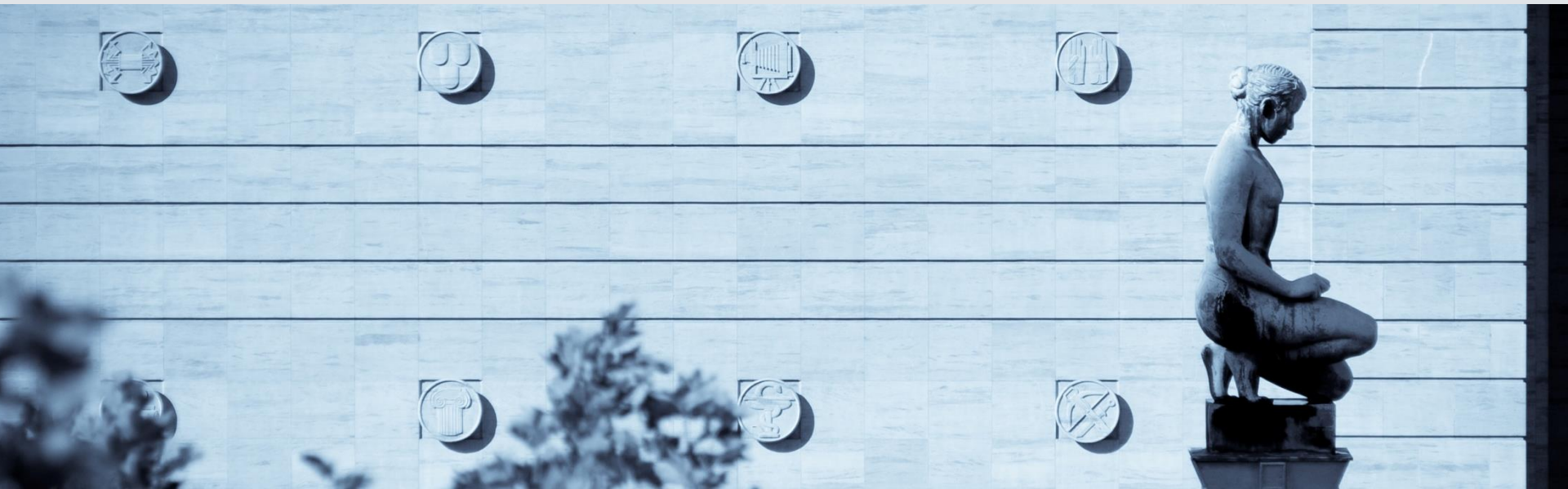


# Convertir le redressement conjoncturel en une croissance durable et inclusive

Vice-Gouverneur Pierre Wunsch  
Rapport BNB 2017  
Verviers – 12 mars 2018



# En 2017, la croissance économique s'est accélérée presque partout

(pourcentages de variation en volume par rapport à l'année précédente, sauf mention contraire)

	2015	2016	2017
États-Unis	2,9	<b>1,5</b>	<b>2,3</b>
Chine	6,9	<b>6,7</b>	<b>6,8</b>
Japon	1,1	<b>0,9</b>	<b>1,8</b>
Royaume-Uni	2,3	<b>1,9</b>	<b>1,5</b>
Zone euro	2,1	<b>1,8</b>	<b>2,2</b>
Monde	3,4	<b>3,2</b>	<b>3,7</b>
<i>p.m. Commerce mondial<sup>1</sup></i>	2,8	<b>2,5</b>	<b>4,7</b>

Sources: CE, FMI.

<sup>1</sup> Moyenne des exportations et des importations de biens et de services.



# Avec une poursuite de la montée en puissance des économies émergentes

(pourcentages de variation en volume par rapport à l'année précédente, sauf mention contraire)

	2015	2016	2017	<i>p.m.</i> Contribution à la croissance du PIB mondial	<i>p.m.</i> Part du PIB mondial <sup>1</sup>
				2017	2017
Économies avancées	2,2	1,7	2,3	1,0	41,3
dont: États-Unis	2,9	1,5	2,3	0,4	15,3
Japon	1,1	0,9	1,8	0,1	4,3
Zone euro	2,1	1,8	2,2	0,3	11,6
Royaume-Uni	2,3	1,9	1,5	0,0	2,3
Économies émergentes	4,0	4,4	4,7	2,7	58,7
dont: Chine	6,9	6,7	6,8	1,2	18,3
Inde	8,0	7,1	6,7	0,5	7,5
Russie	-2,8	-0,2	1,8	0,1	3,2
Brésil	-3,8	-3,5	1,1	0,0	2,5
Monde	3,4	3,2	3,7	3,7	100,0
<i>p.m. Commerce mondial<sup>2</sup></i>	2,8	2,5	4,7		

Sources: CE, FMI.

<sup>1</sup> Selon les définitions du FMI et calculé sur la base des parités de pouvoir d'achat.

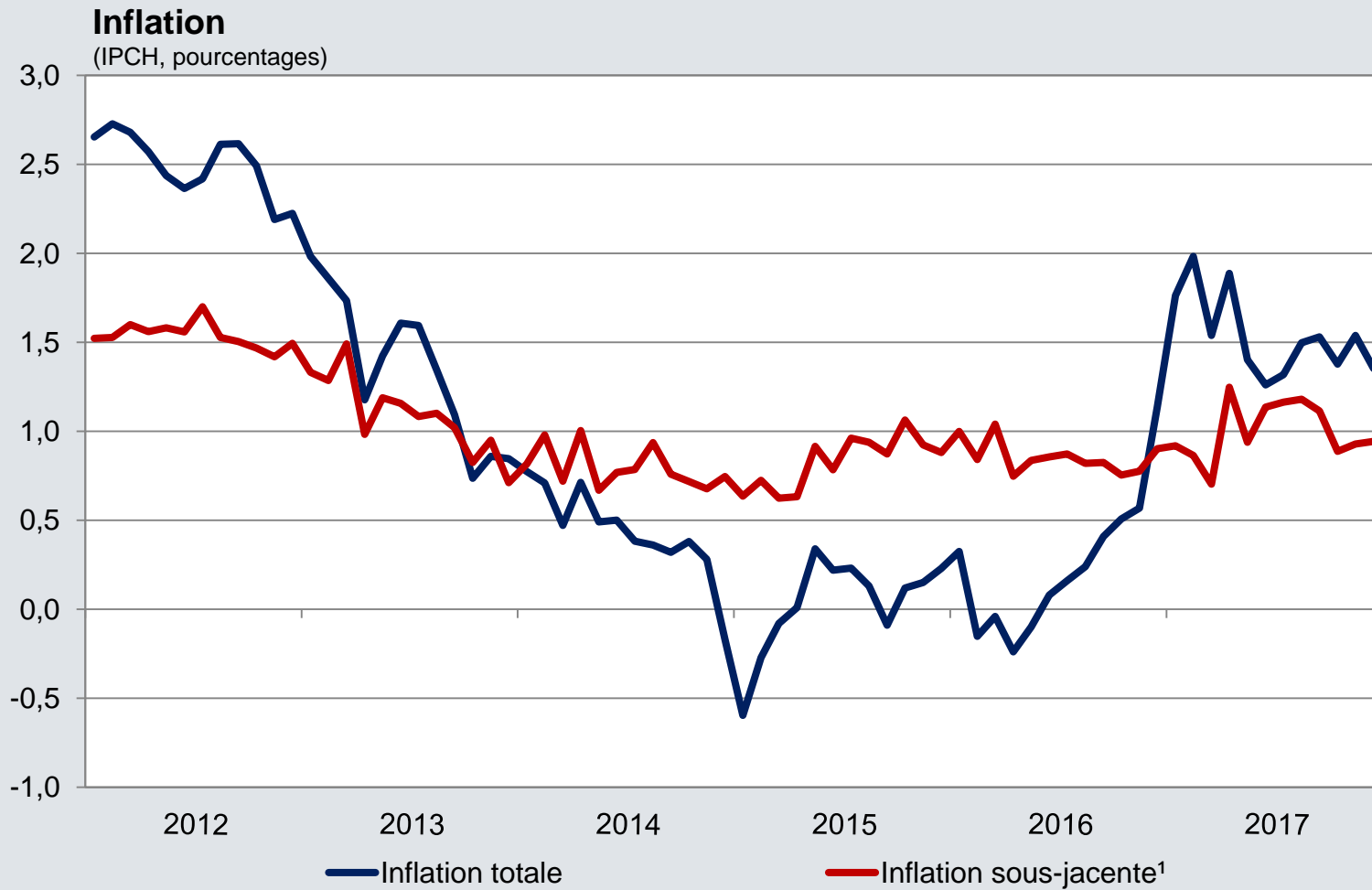
<sup>2</sup> Moyenne des exportations et des importations de biens et de services.



**Malgré la reprise économique, l'inflation dans la zone euro est restée inférieure à l'objectif ...**



# Malgré la reprise économique, l'inflation dans la zone euro est restée inférieure à l'objectif



Source: BCE.

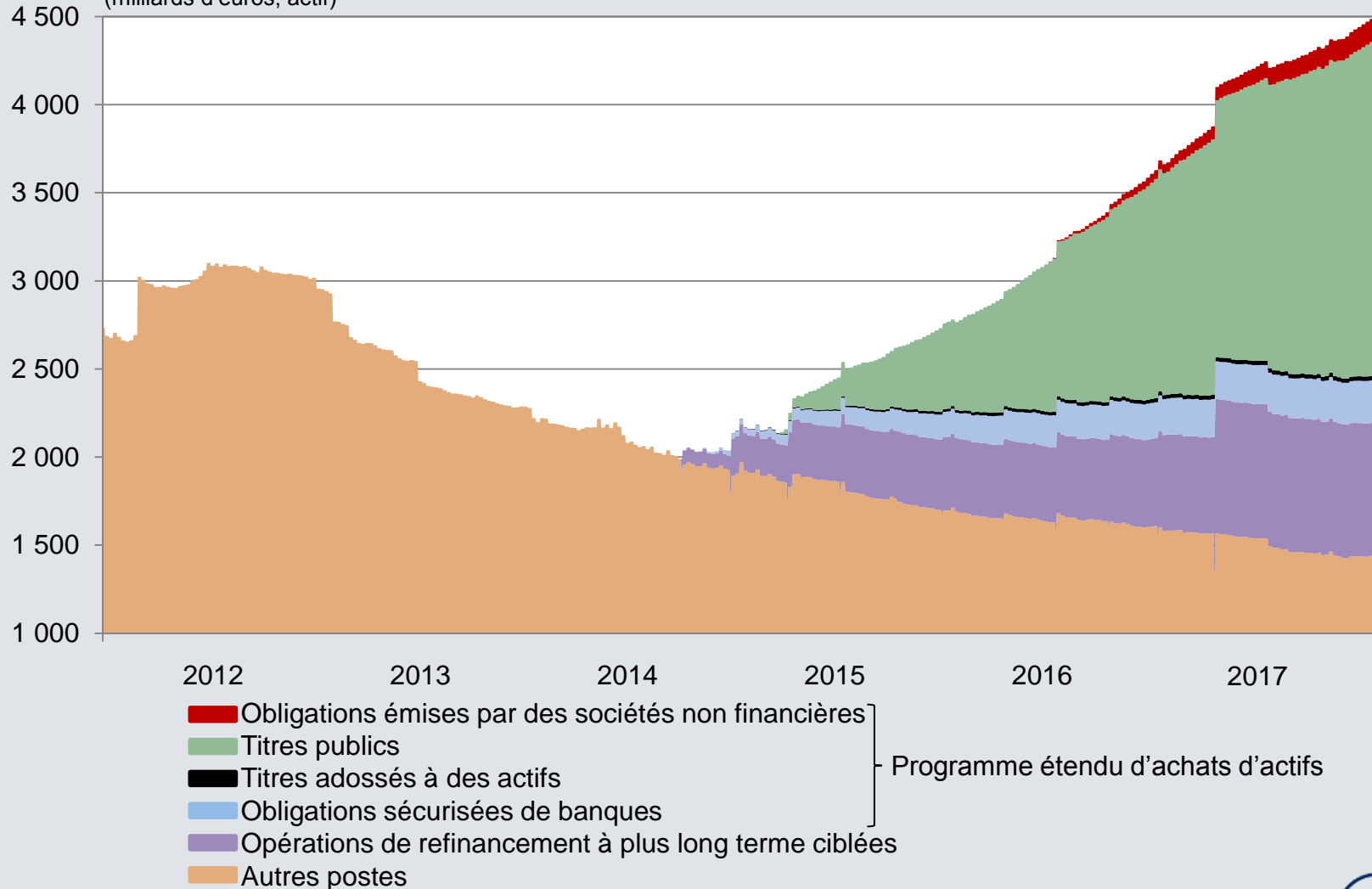
<sup>1</sup> Inflation totale, hors énergie et produits alimentaires.



# La politique monétaire est dès lors demeurée accommodante

## Bilan consolidé de l'Eurosystème

(milliards d'euros, actif)



# Achèvement de l'Union monétaire européenne

Réduire et partager les risques

- ▶ Union bancaire
  1. Surveillance unique
  2. Résolution unique
  3. Garantie des dépôts européenne
- ▶ Union des marchés des capitaux
- ▶ Pacte de stabilité et de croissance
- ▶ Union économique



# La BELGIQUE EN 2017:

**Le système financier est robuste, la croissance de l'économie et celle de l'emploi ont été plus vives et la situation budgétaire s'est améliorée ...**

**.... mais il reste des défis à relever!**

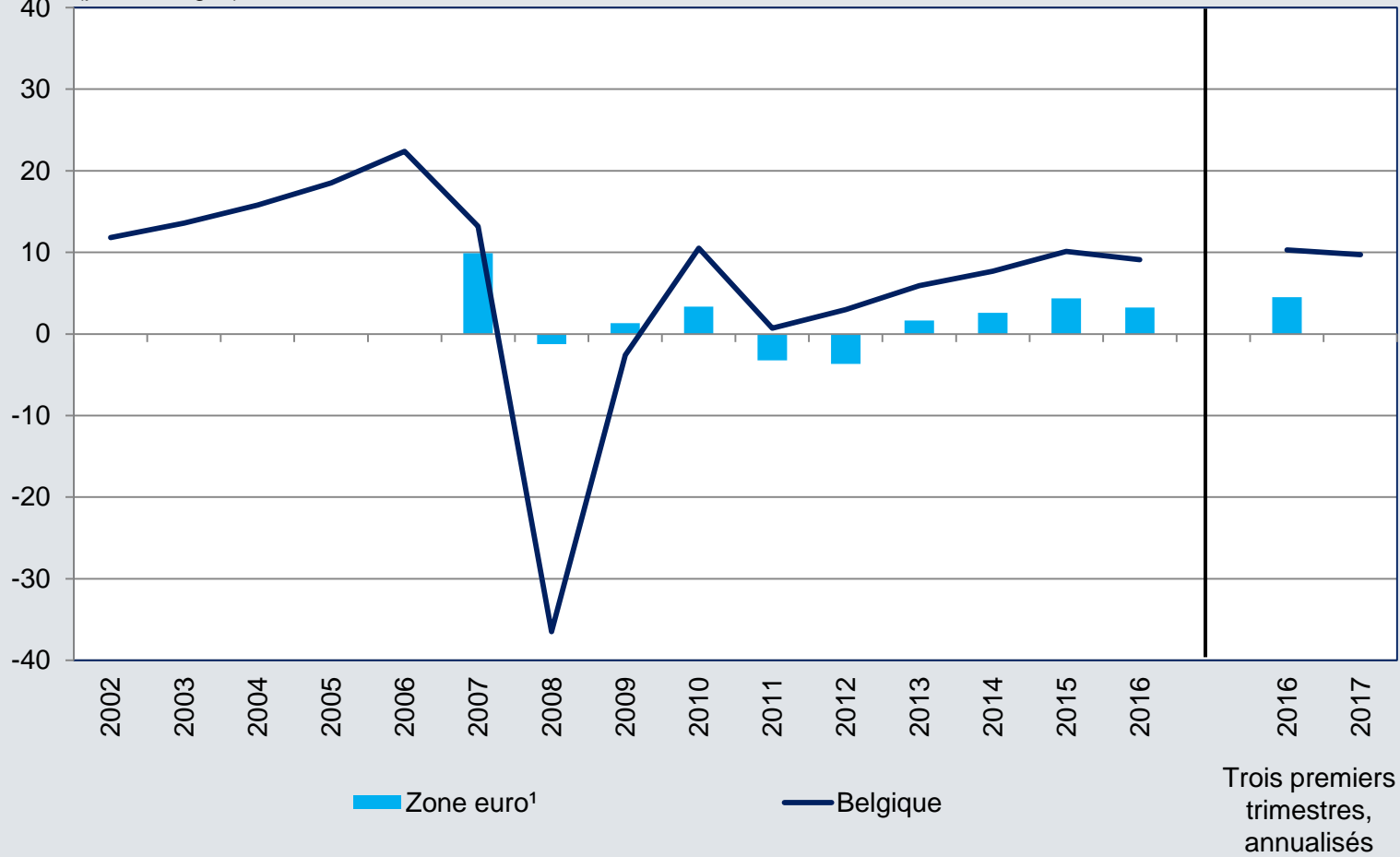




# Le système financier a gagné en stabilité

## Rendement des fonds propres des banques

(pourcentages)

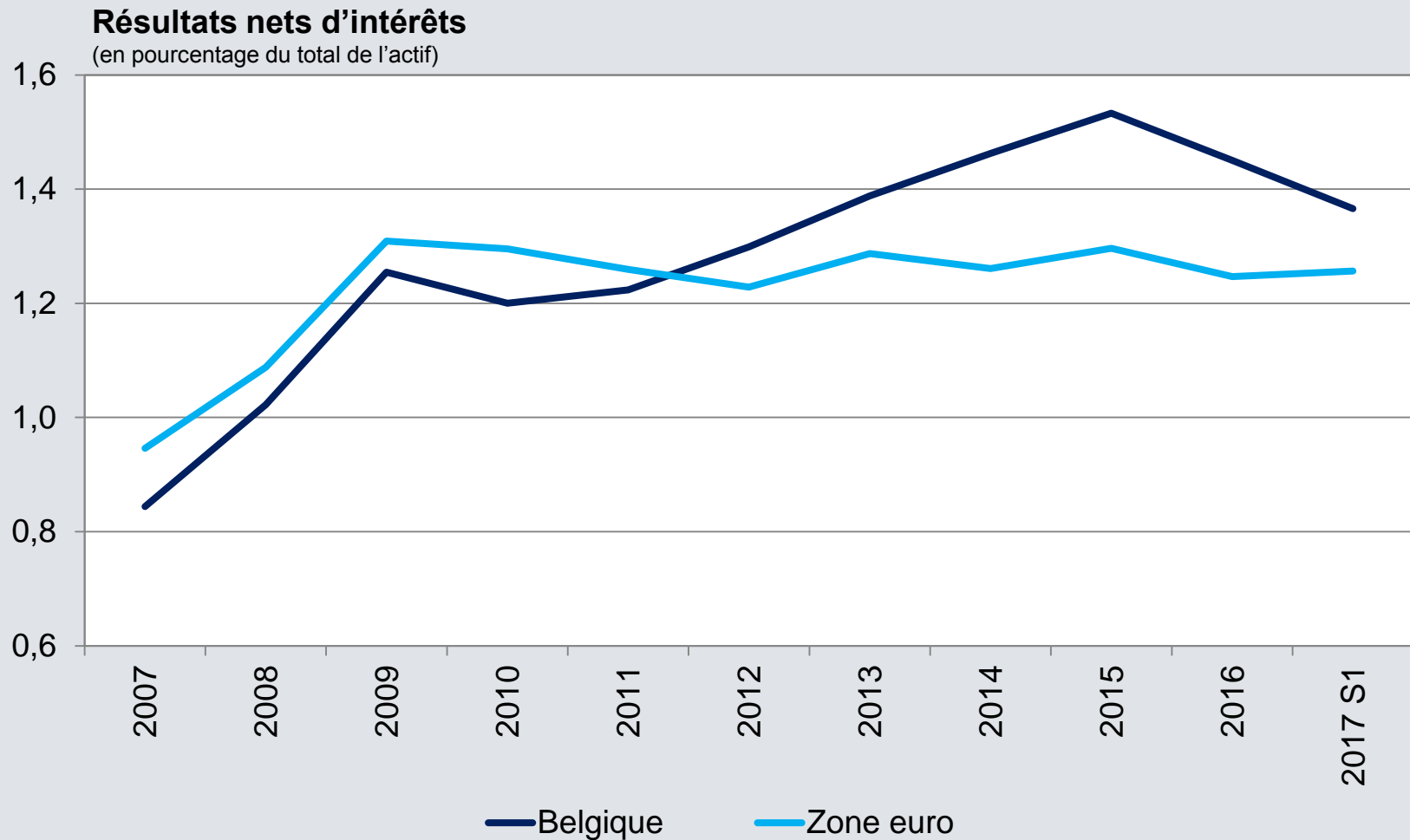


Sources: BCE, BNB.

<sup>1</sup> Données disponibles à partir de 2007.



# Mais l'environnement de taux bas et la numérisation restent des défis importants pour les banques



# Réglementation et surveillance prudentielles

- 1 MICROprudentiel: surveillance des établissements financiers
  - ▶ Risques de taux
  - ▶ Modèles d'entreprise
- 2 MACROprudentiel: garantir la stabilité financière
  - ▶ Immobilier résidentiel
  - ▶ Secteur bancaire parallèle
- 3 Redressement et résolution des banques
  - ▶ Plans de résolution
- 4 Généralités
  - ▶ Lutte contre le blanchiment
  - ▶ FinTech
  - ▶ Cyber-risques

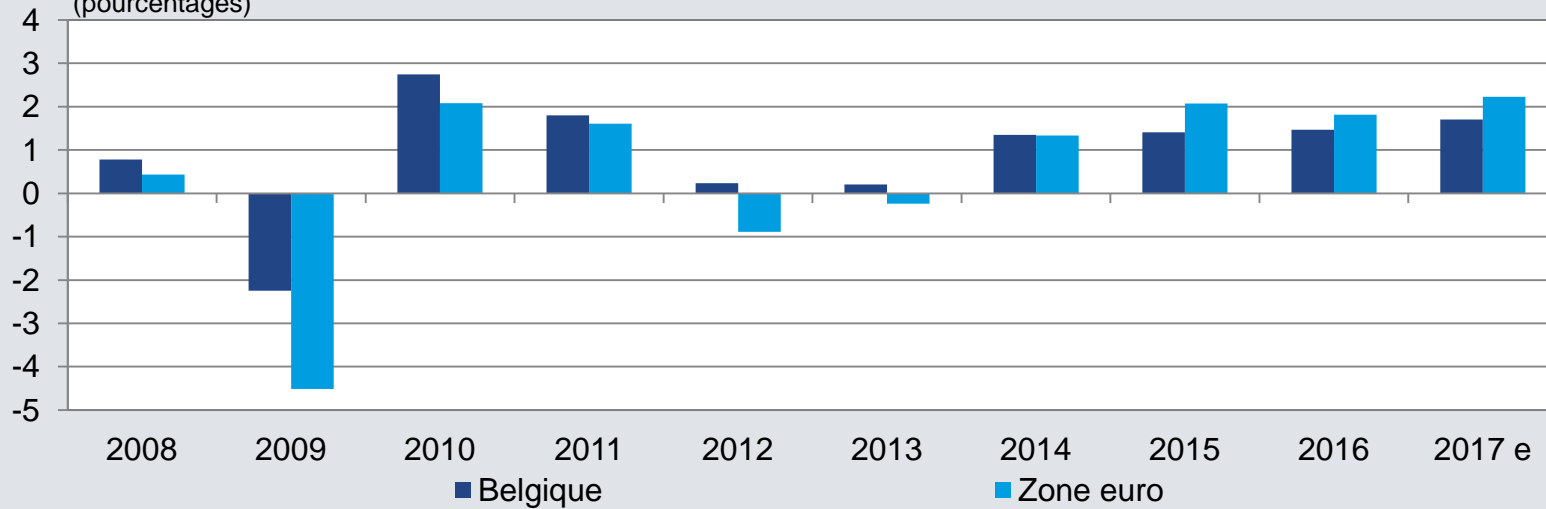
*p.m. audit du FMI: résultats en mars*



# L'économie belge s'est redressée

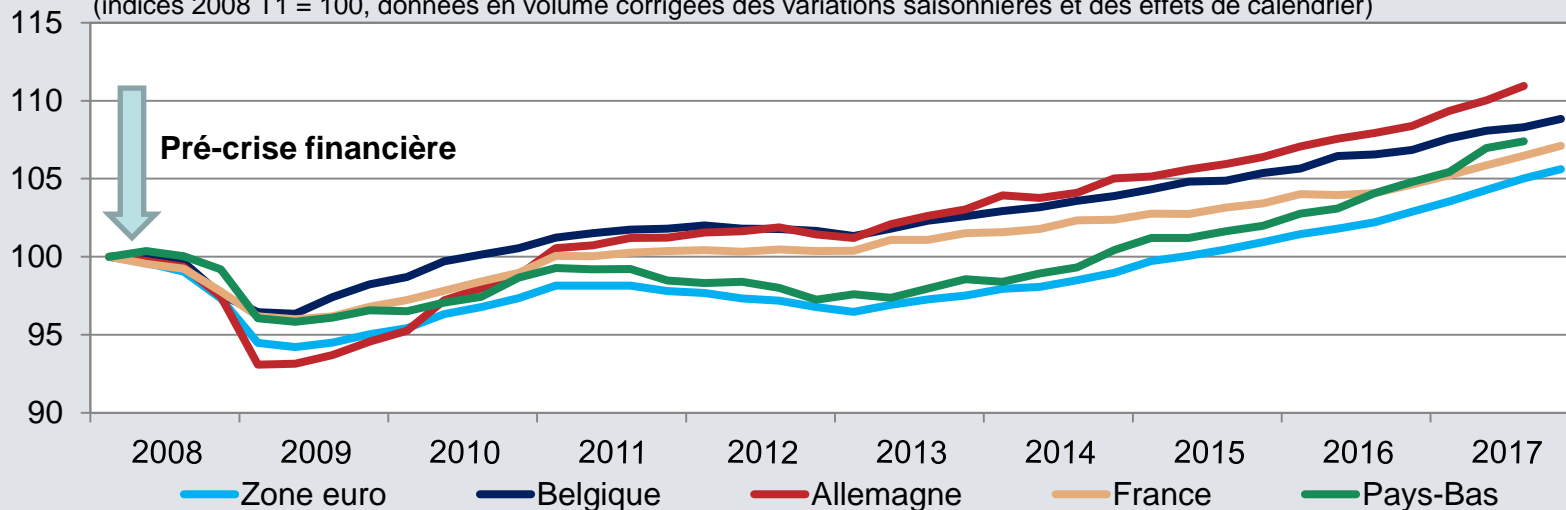
## Croissance du PIB

(pourcentages)



## Profil du PIB depuis 2008

(indices 2008 T1 = 100, données en volume corrigées des variations saisonnières et des effets de calendrier)

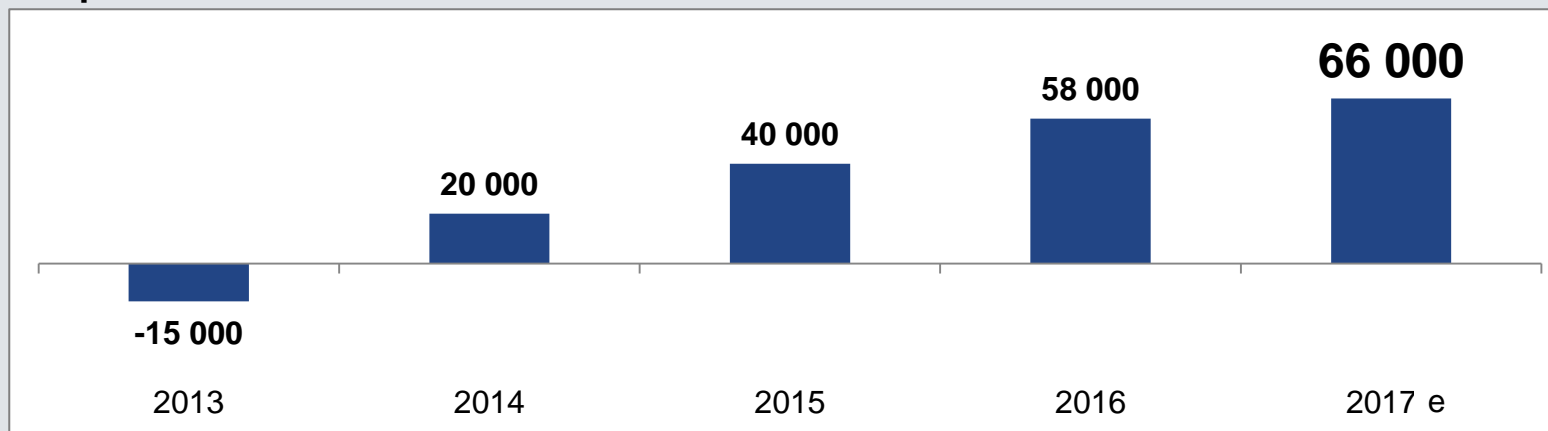


Sources : CE, Eurostat, BNB.

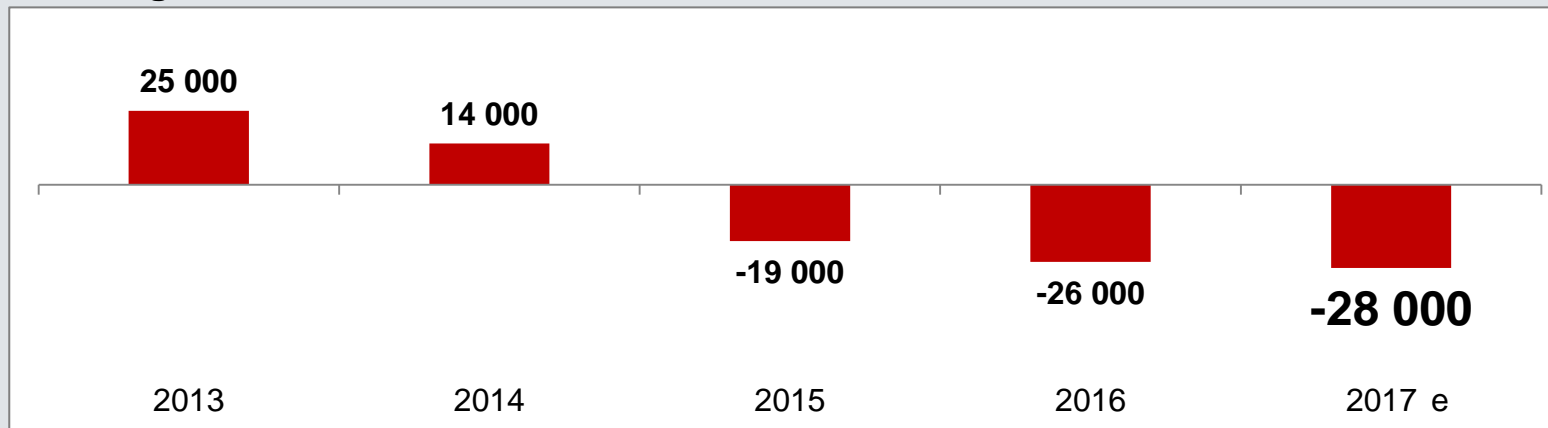


# La croissance économique, la réduction des coûts du travail, le soutien de l'offre de travail et l'activation ont généré beaucoup d'emplois

## Emploi



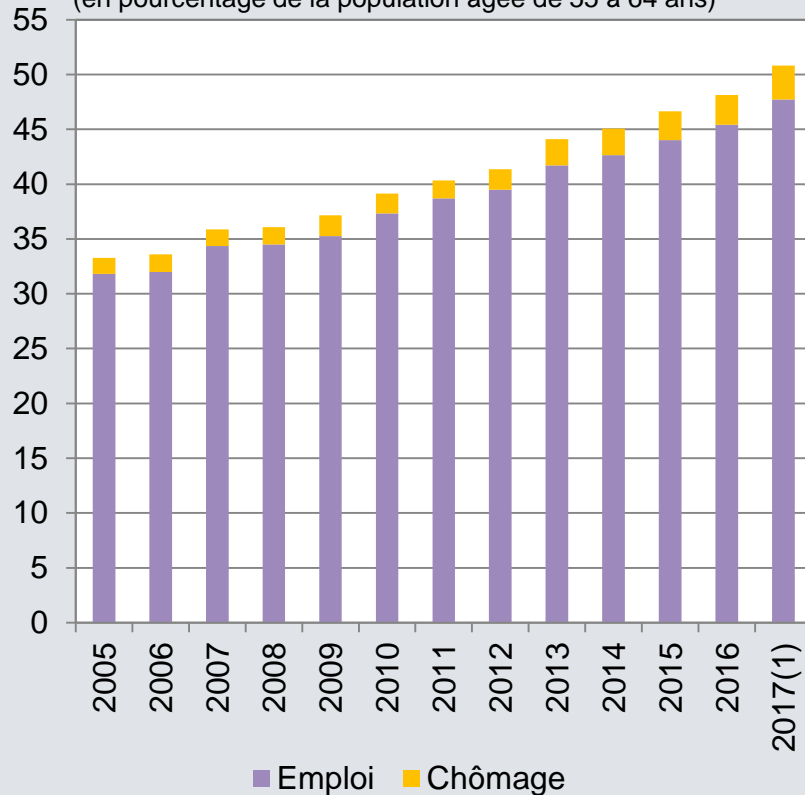
## Chômage



# Les 55-64 ans participent de plus en plus au marché du travail

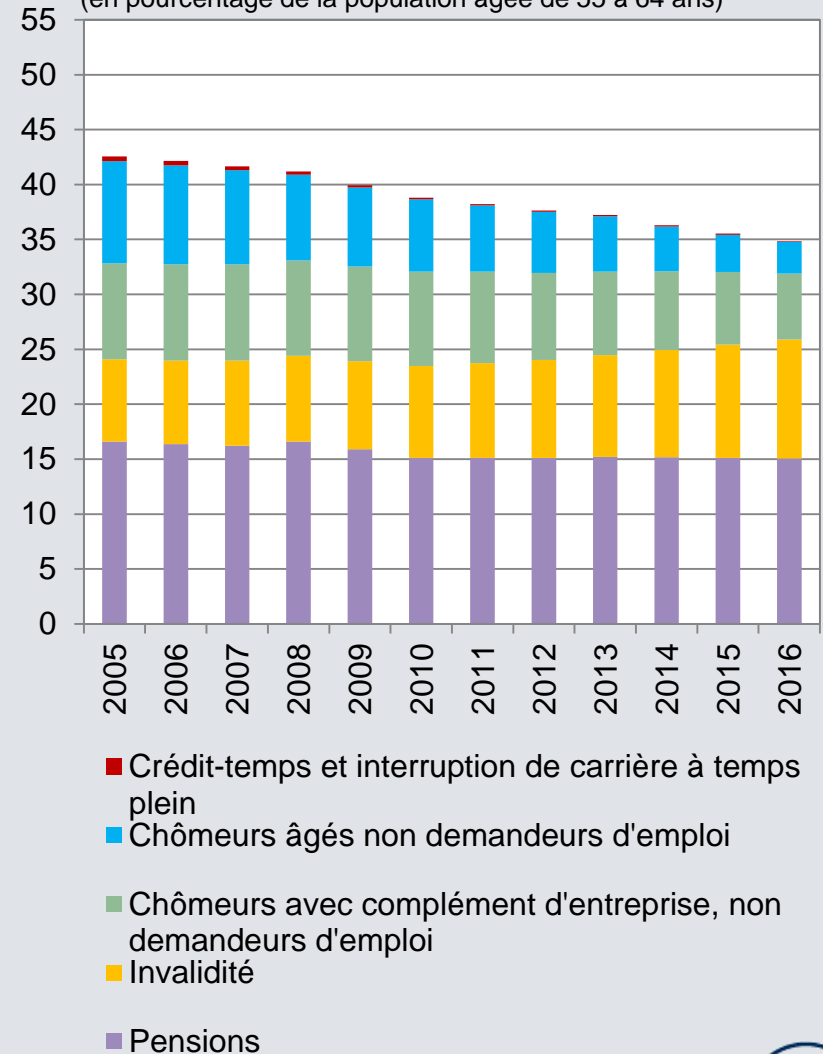
## Participation au marché du travail

(en pourcentage de la population âgée de 55 à 64 ans)



## Sorties anticipées du marché du travail

(en pourcentage de la population âgée de 55 à 64 ans)



Sources : CE, DGS, INAMI, ONEM, SFP.

<sup>1</sup> Moyenne des trois premiers trimestres. En raison de la réforme de l'enquête sur les forces de travail introduisant notamment un panel rotatif, les résultats de 2017 ne peuvent pas être directement comparés à ceux des années précédentes. Pour plus d'informations, cf. <https://statbel.fgov.be>.



# Le déficit budgétaire s'est sensiblement réduit

(pourcentages du PIB)

	2013	2014	2015	2016	2017 e
Solde budgétaire					
Nominal	-3,1	-3,1	-2,5	-2,5	-1,0
Structurel <sup>1</sup>	-3,0	-2,9	-2,2	-2,1	-1,2
Dettes publiques	105,5	106,8	106,0	105,7	102,8

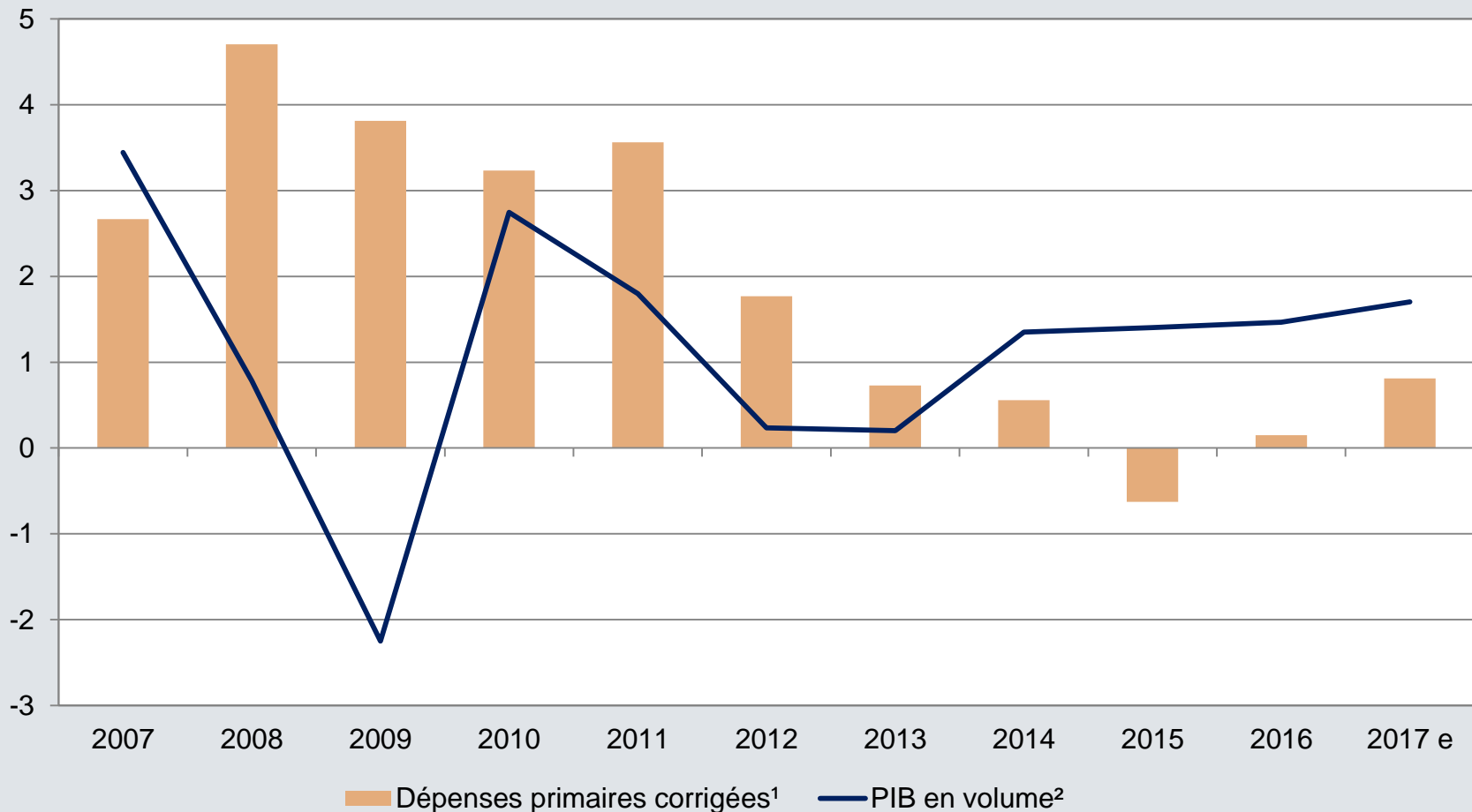
Sources : ICN, BNB.

<sup>1</sup> Solde budgétaire corrigé de l'incidence des facteurs conjoncturels et non récurrents. La composante cyclique est calculée sur la base de la méthode et des chiffres de la CE.



# Le rythme d'évolution des dépenses demeure inférieur à la croissance économique

(pourcentages de variation par rapport à l'année précédente)



Sources : ICN, BNB.

¹ Dépenses primaires déflatées par le déflateur du PIB et corrigées de l'incidence des facteurs conjoncturels, non récurrents et budgétairement neutres, ainsi que de l'effet de l'indexation. Ce dernier est l'effet découlant de l'écart entre l'indexation effective (ou théorique pour les années 2015 et 2016, en raison du saut d'index) des rémunérations de la fonction publique et des prestations sociales, d'une part, et l'évolution du déflateur du PIB, d'autre part.

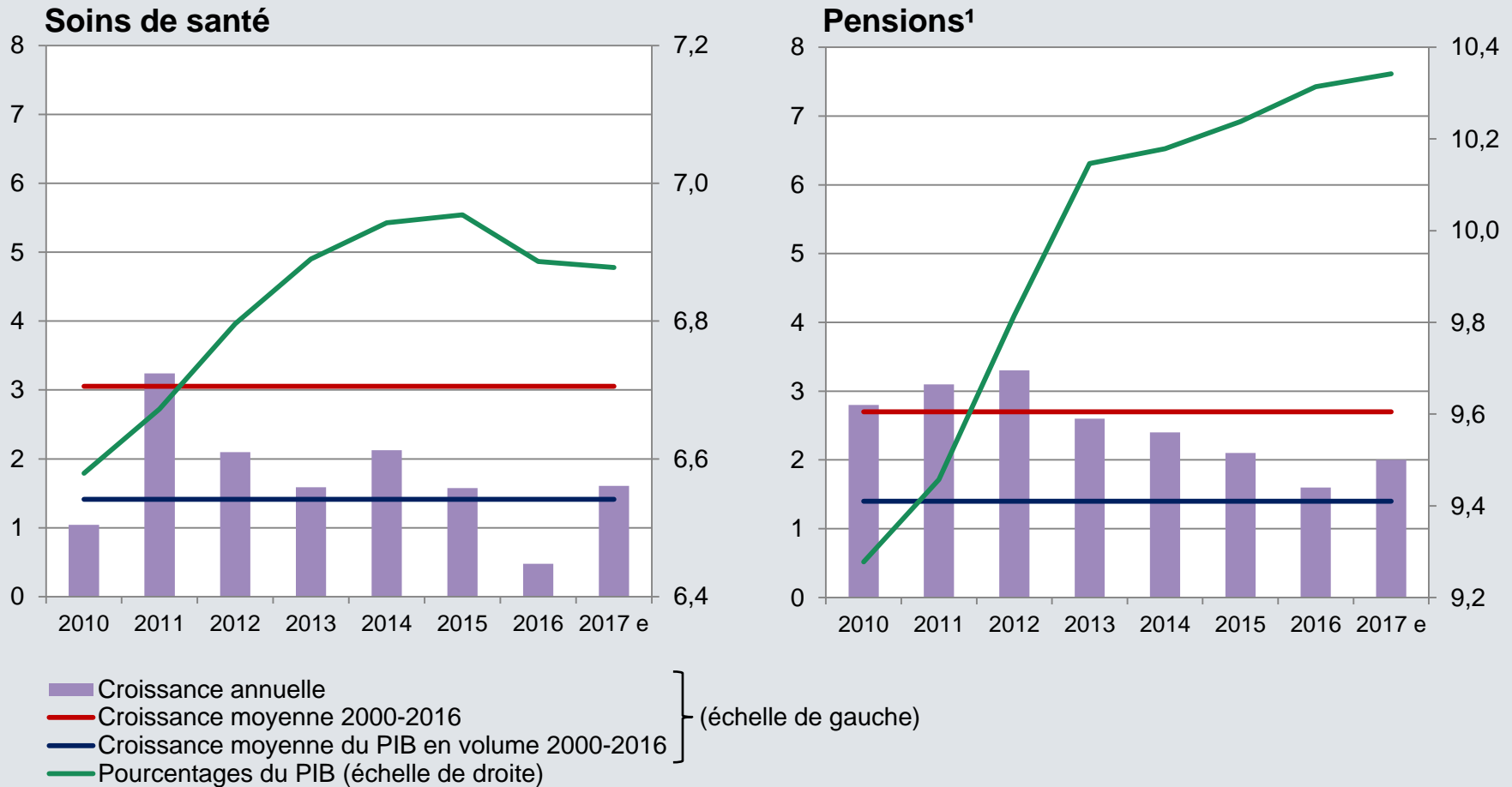
² Données corrigées des effets de calendrier.





# Dépenses de chômage, de maladie-invalidité, de soins de santé et de pensions

(données déflatées par le déflateur du PIB ; pourcentages de variation par rapport à l'année précédente, sauf mention contraire)



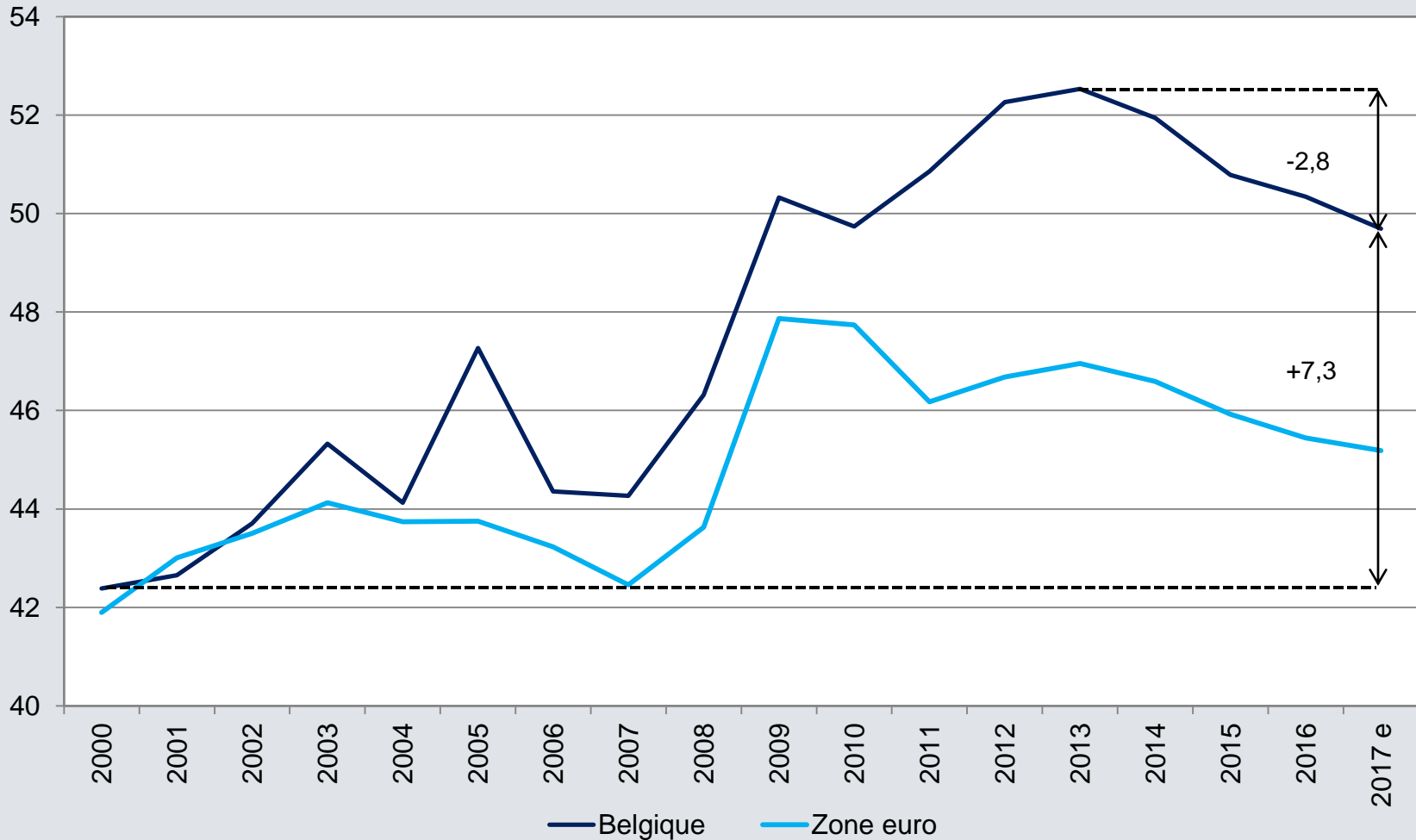
Sources: Documents budgétaires du pouvoir fédéral, ICN, BNB.

¹ Dépenses corrigées de l'effet de l'indexation découlant de l'écart entre l'indexation effective (ou théorique pour les années 2015 et 2016, en raison du saut d'index) des prestations sociales, d'une part, et l'évolution du déflateur du PIB, d'autre part.



# La hausse des dépenses publiques depuis la crise est toujours importante

(dépenses primaires, pourcentages du PIB)



Sources: CE, ICN, BNB.



## **Nous devons à présent avancer et préparer l'AVENIR:**

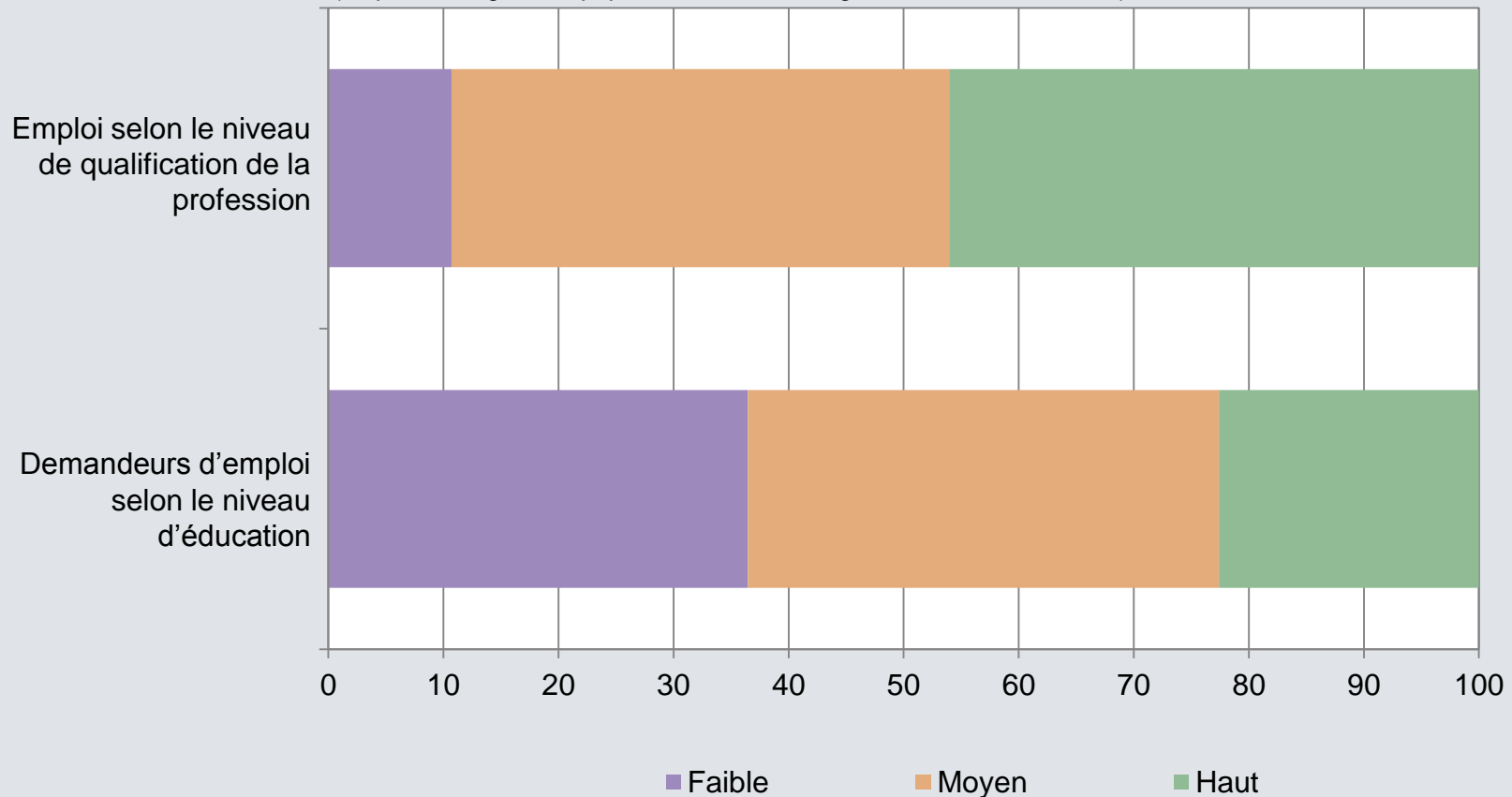
- .. en mobilisant au maximum le potentiel de main-d'œuvre**
- .. en rendant l'économie plus productive et plus dynamique**
- .. en constituant des réserves budgétaires pour l'avenir**



# ... en mobilisant au maximum le potentiel de main-d'œuvre inexploité ...

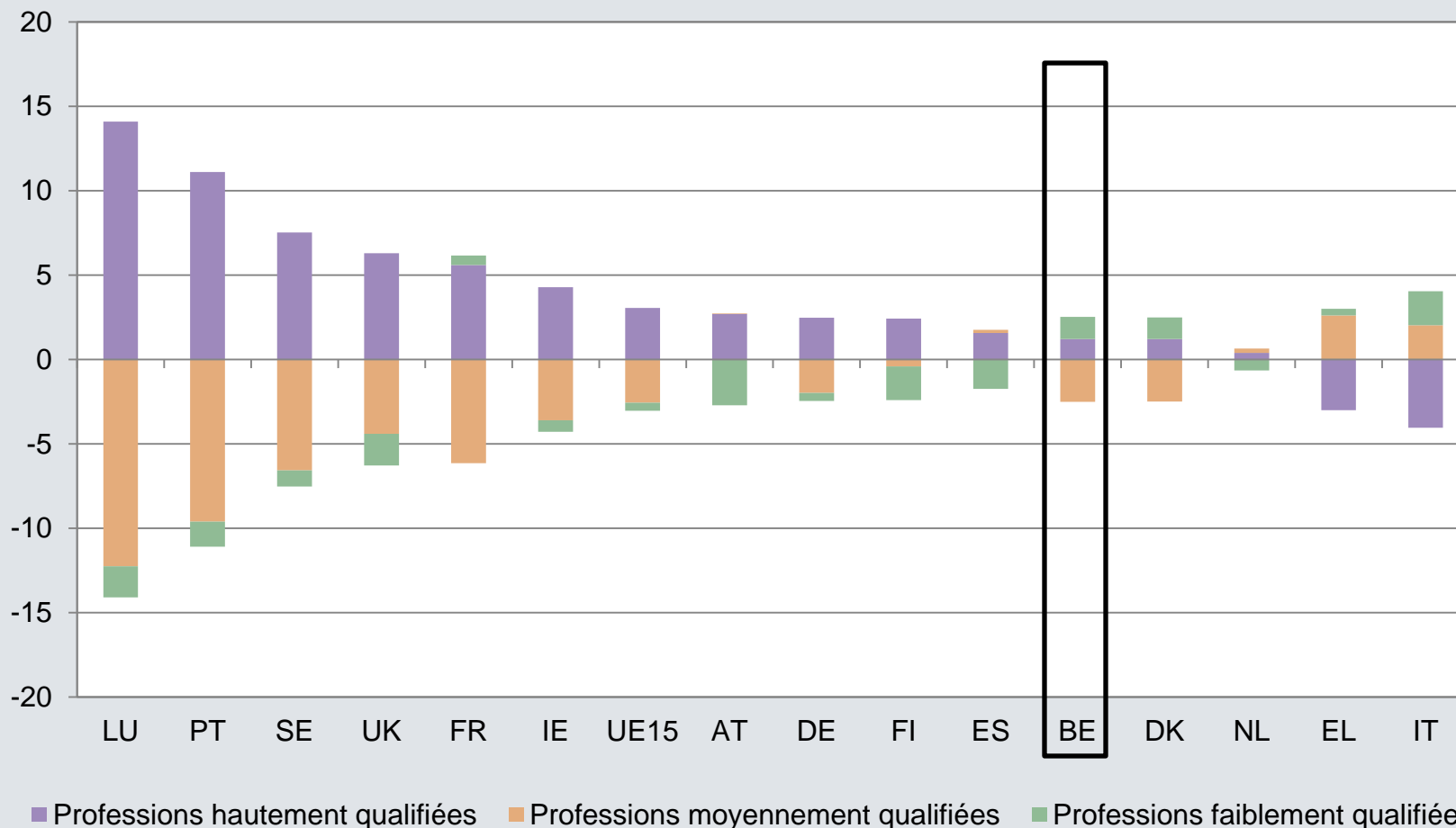
## Difficultés d'appariement entre l'offre et la demande de travail

(en pourcentage de la population concernée âgée de 15 à 64 ans, 2016)



# Polarisation de l'emploi

(évolution de l'emploi selon le niveau de qualification requis par la profession<sup>1</sup>, variation en points de pourcentage entre 2006 et 2016)



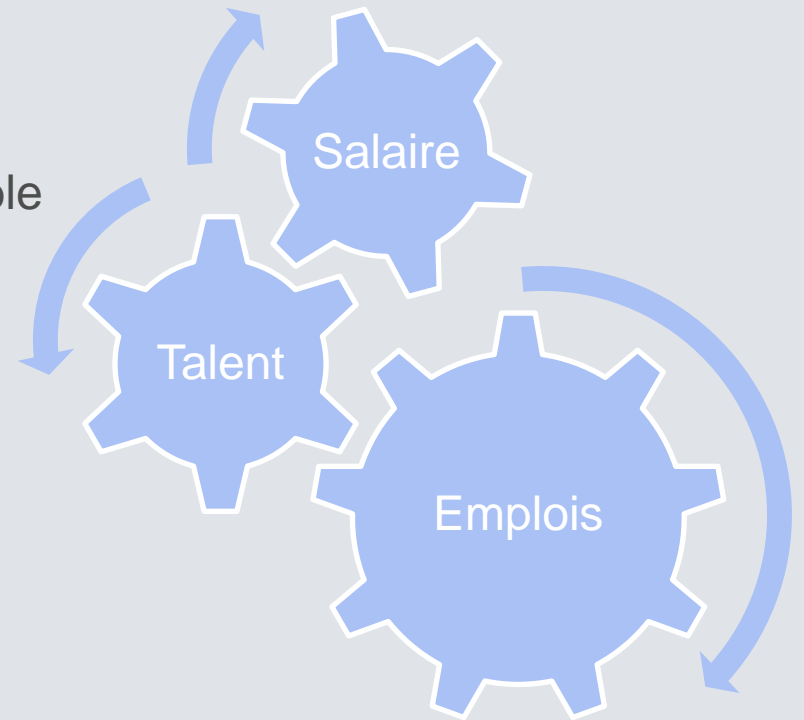
Source : Eurostat.

<sup>1</sup> Professions faiblement qualifiées (aides ménagères, manoeuvres, etc.), moyennement qualifiées (employés de type administratif, métiers qualifiés de l'industrie, etc.) ou hautement qualifiées (directeurs, cadres, professions intellectuelles et scientifiques, etc.), sur la base de la classification internationale type des professions (CITP).



## ... en mobilisant au maximum le potentiel de main-d'œuvre inexploité ...

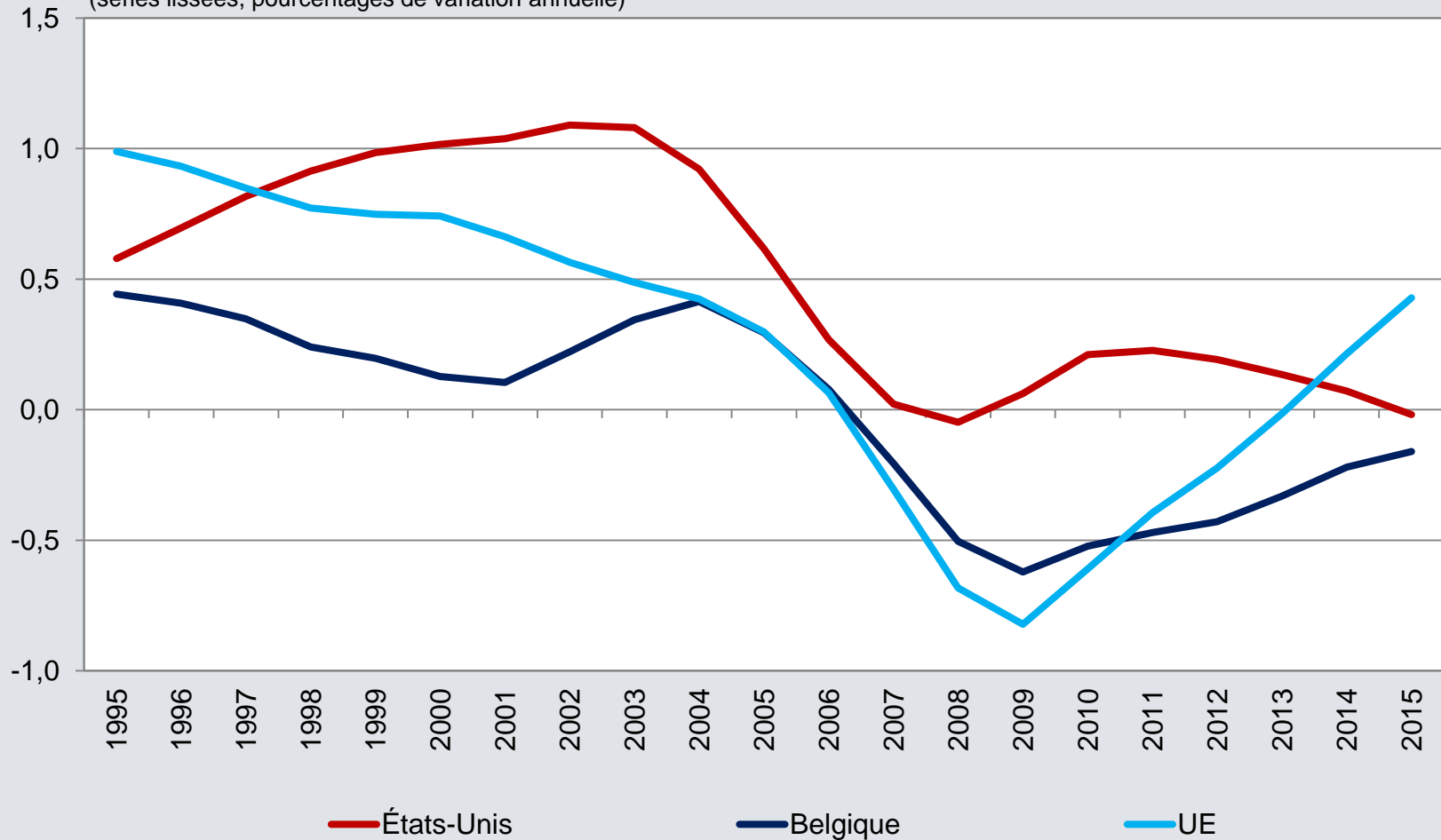
- ▶ *Empowerment* des personnes et des talents
  - Enseignement
  - Apprentissage tout au long de la vie
- ▶ Emplois de qualité
- ▶ Formation des salaires et des prix favorable à l'emploi



# ... en rendant l'économie plus productive et plus dynamique ...

## La productivité totale des facteurs ne s'est que faiblement redressée en Belgique au sortir de la crise financière

(séries lissées, pourcentages de variation annuelle)



## ... en rendant l'économie plus productive et plus dynamique ...

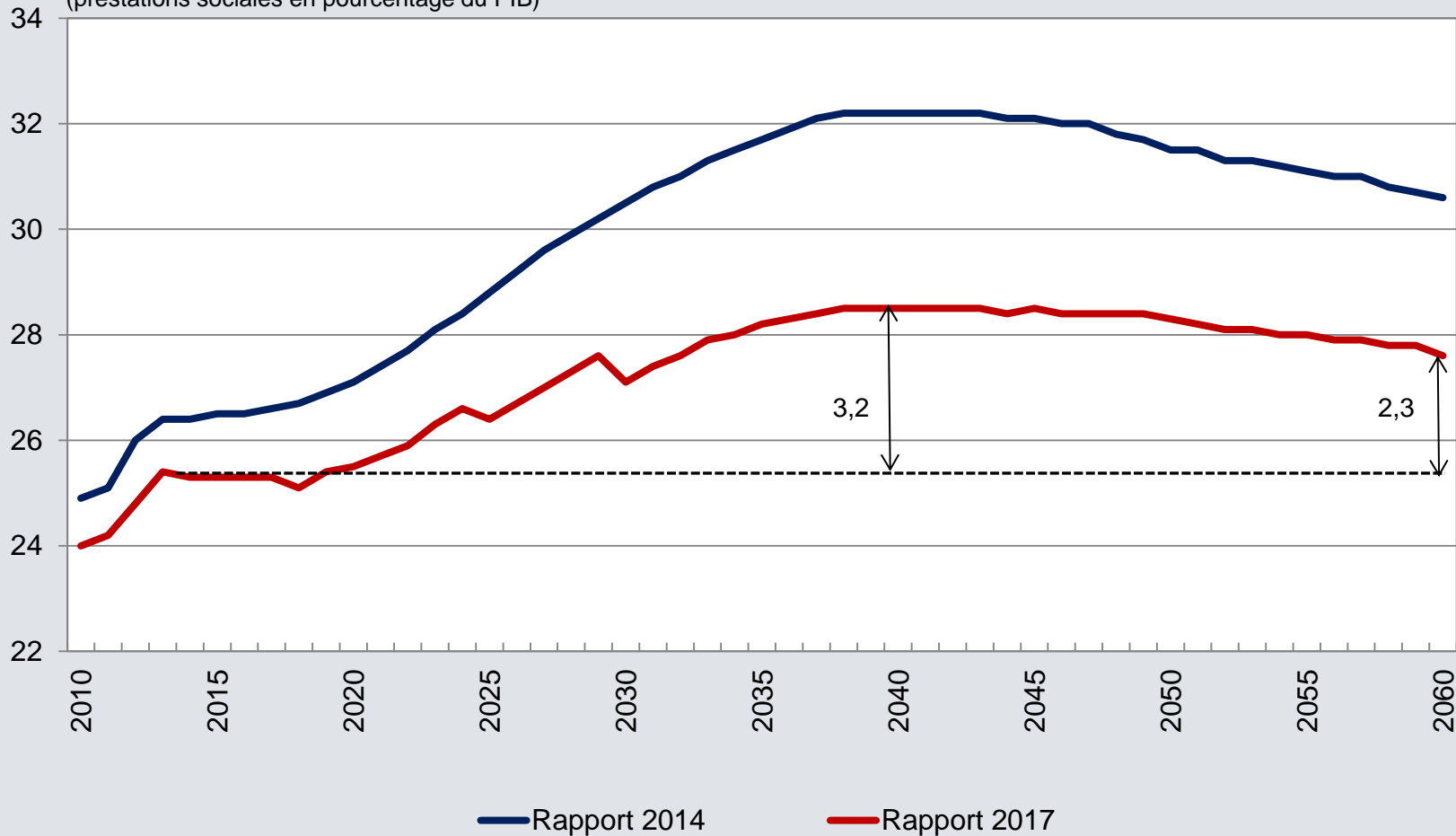
- ▶ R&D et innovation
- ▶ Environnement de marché concurrentiel
- ▶ Démographie dynamique des entreprises
- ▶ Infrastructures efficaces





# ... et en constituant des réserves budgétaires pour l'avenir

**Coûts budgétaires du vieillissement selon le Comité d'étude sur le vieillissement**  
(prestations sociales en pourcentage du PIB)



# ... et en constituant des réserves budgétaires pour l'avenir

## Défis

Dette publique élevée  
Coûts du vieillissement  
Mobilité  
Transition énergétique  
Filet de sécurité sociale adéquat

## Réponses

Équilibre budgétaire structurel  
Coordination budgétaire  
Réformes structurelles  
Perception correcte des recettes  
Ajustements propices à la croissance  
Action des pouvoirs publics efficace et de qualité

