

# L'autonomie budgétaire de la Région Wallonne est-elle soutenable ?

**Prof. G. PAGANO**

*Unluckily, it is the characteristic of unpredictable events that they cannot be predicted.*

*J. M. Keynes (1932)*

# Contenu

I. Le moment opportun

II. Les chiffres : solidarité, socles et transferts

III. Le budget 2022

IV. La Commission Hilgers sur la dette wallonne

V. Conclusion

# I. Le moment opportun

1. Perspective 7ème réforme de l'Etat (2024)
2. Contexte : accumulation de crises
3. Début du démantèlement des “socles” (2024)
4. Estimation des transferts par la BNB
5. Plan “Get up Wallonia”
6. Commission Hilgers sur la dette
7. Budget 2022

I. Le moment opportun

II. Les chiffres : solidarité, socles et transferts

## II. Les chiffres : solidarité, socles, transferts

Bénéficie d'une solidarité budgétaire significative de la Flandre (et de Bruxelles ?)

Environ **7.1 Ma** par an (BNB 2021)

4 sources principales

LSF Art. 48 : solidarité explicite

LSF Enseignement : solidarité implicite

LSF Art. 48 / 1 : solidarité transitoire : “socles”

Sécurité sociale & divers : solidarité globale : transferts

I. Le moment opportun

II. Les chiffres : solidarité, socles et transferts

II.1. LSF - Art 48

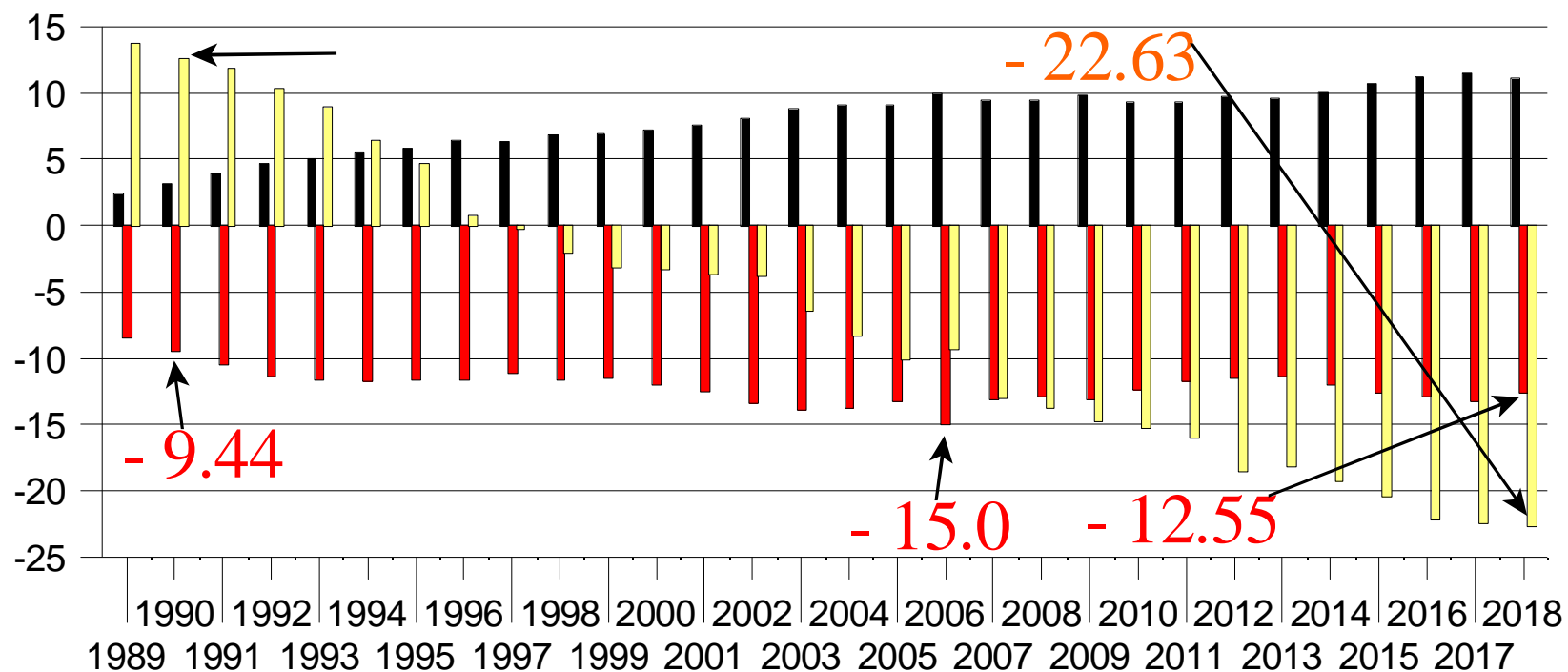
## LSF - Art 48

G. Pagano (1991)

G. Pagano & J. Vandernoot (2010)

1989 (1990)

$$ISN_R = 11,6014x(1+r) x POP_R x \frac{IPPH_R - IPPH_B}{IPPH_B}$$



■ FI ■ W ■ Bxl

1990	Wallonie	12,36	3 234 767	377 849 226
2014 (€)	Wallonie	19,59	3 546 329	782 936 754
2014 (€)	Bruxelles	19,59	1 138 854	403 021 703



## LSF - Art 48

G. Pagano (1991)

G. Pagano & J. Vandernoot (2010)

1989 (1990)

$$ISN_R = 11,6014x(1+r) \times POP_R \times \frac{IPPH_R - IPPH_B}{IPPH_B}$$

2015

$$ISN_R = 0.8 \times (Ppop_R - Pipp_R) \times B$$

19.5 M €+ ind +  
Cr R PIB

	2015	2016	2017	2018
Montant de base	19 510 408,1			
Montant de base indexé (MBI)		19 894 763,1	19 525 610,4	20 095 836,3
MBI + Cr PIB		20 133 500,3	19 857 545,8	20 437 465,5
MBI + Cr - Contribution		19 124 006,3		
Montant x 0,8 = base effective	15 608 326,4	15 299 205,0	15 886 036,6	16 349 972,4
RW - Part IPP (%)	28,29819	28,21312	28,14745	28,0323
RW - Part population (%)	32,02543	31,9688	31,94371	31,92409
RW - Différence (%)	- 3,72723	- 3,75567	- 3,79626	- 3,89178
<b>RW - ISN</b>	<b>581 758,8</b>	<b>574 589,4</b>	<b>603 076,0</b>	<b>636 305,2</b>
R Bxl - Part IPP (%)	8,31881	8,13451	8,17410	8,27114
R Bxl - Part population (%)	10,48415	10,54224	10,61716	10,52460
R Bxl - Différence (%)	- 2,16534	- 2,40773	- 2,44307	- 2,25345
<b>R Bxl - ISN</b>	<b>337 972,8</b>	<b>368 362,9</b>	<b>388 106,3</b>	<b>368 438,7</b>

Diff. RW : - 227.8 m : socles

Diff. RBxl : - 87.0 m : socles

I. Le moment opportun

II. Les chiffres : solidarité, socles et transferts

II.1. LSF - Art 48

II.2. LSF - Implicite : enseignement

## LSF -Implicite : enseignement

L'enseignement est financé par une dotation de l'Etat fédéral versée aux Communautés, et répartie, entre elles, **proportionnellement au nombre d'élèves.**

	2015	2016	2017	2018
A répartir (milliers €)	14 991 198,0	15 487 630,1	16 106 159,6	16 534 024,7
Elèves Cté flamande	831 683	841 961	853 012	862 967
Elèves Cté française	637 733	643 469	647 466	652 635
Part Cté flamande (%)	56,59956	56,68130	56,84935	56,93889
Part Cté française (%)	43,40044	43,31870	43,15065	43,06111
<b>Dot. Cté Fl. (milliers €)</b>	<b>8 484 952,2</b>	<b>8 778 589,7</b>	<b>9 156 247,2</b>	<b>9 414 290,6</b>
<b>Dot. Cté Fr. (milliers €)</b>	<b>6 506 245,8</b>	<b>6 709 040,4</b>	<b>6 949 912,5</b>	<b>7 119 734,1</b>

# LSF -Implicite : enseignement

G. Pagano & J. Vandernoot (2010)

**TABLEAU 10 : LA SOLIDARITE AU BENEFICE DES COMMUNAUTES**  
(2010, millions d'euros) <sup>1</sup>

	<b>Réf.</b>	<b>Communauté flamande</b>	<b>Communauté française</b>	<b>Etat fédéral</b>
Masse TVA initiale	Tab. 5	- 901.6	+ 901.6	0.0
Refinancement	Tab. 6	- 13.1	+ 13.1	0.0
Coefficient démographique	Tab. 8	336.6	0.0	- 336.6
Dotation compensatoire de la RRT	Tab. 9	9.7	- 9.7	0.0
Total		- 568.4	905.0	- 336.6

I. Le moment opportun

## II. Les chiffres : solidarité, socles et transferts

II.1. LSF - Art 48

II.2. LSF -Implicite : enseignement

II.3. LSF - transitoire : les socles

## LSF - transitoire : les socles (LSF Art 48 / 1)

6ème réforme de l'Etat

Principe : “ne pas appauvrir une entité...” : donc, personne ne perd...

... donc, personne ne gagne !

En fait, personne ne perd... ni ne gagne **dans un premier temps !**

Car toute réforme (y compris une éventuelle future 7ème !) fait, évidemment, des gagnants et des perdants ...

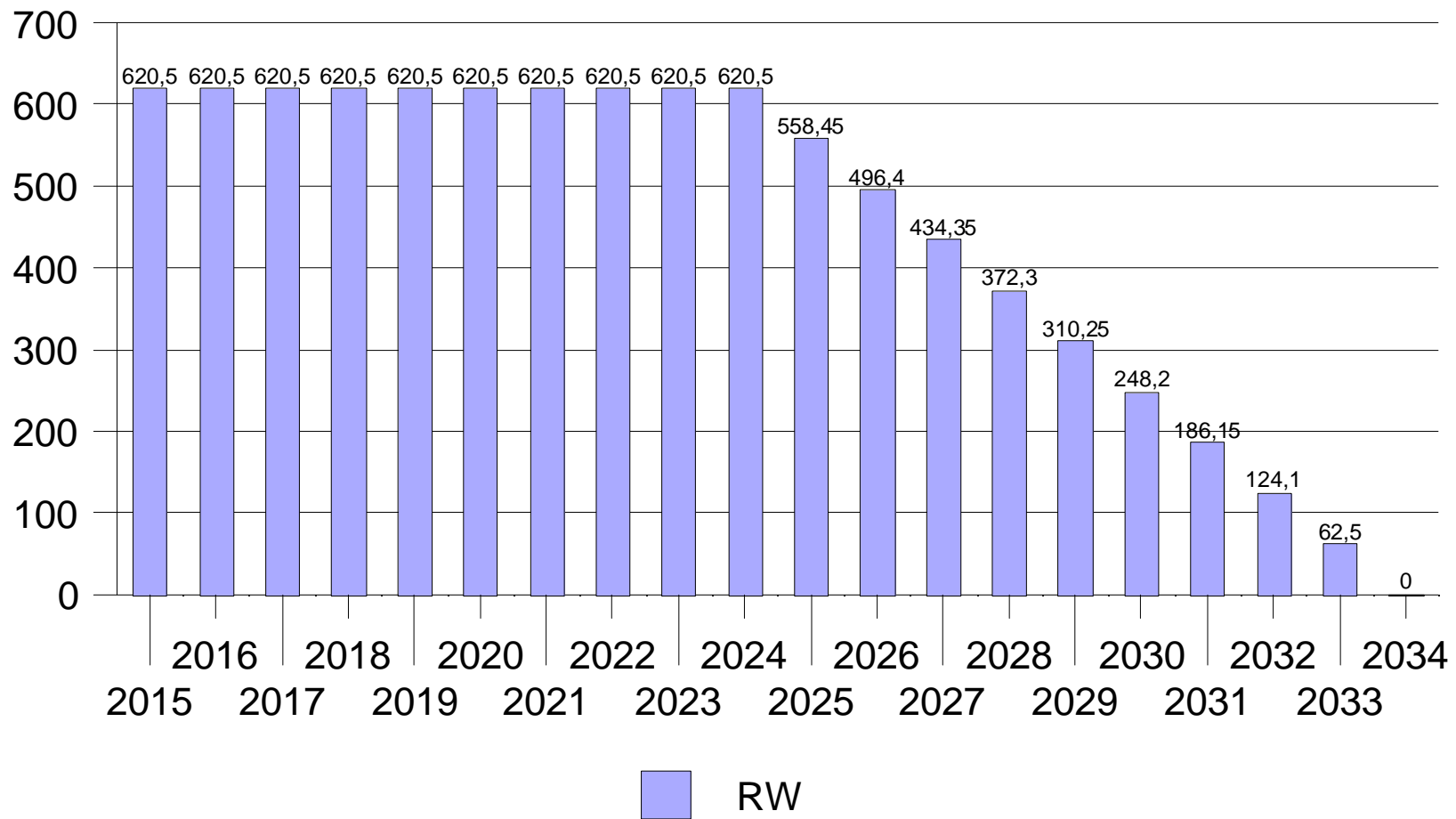
<b>ORIGINE</b>	<b>LSF<sup>1</sup></b>	<b>C FI</b>	<b>C Fr</b>	<b>Cocom</b>	<b>C Germ</b>
Dotations "TVA" et "IPP" (y c RRT)	1°	- 29 326,8	187 869,4	0,0	0,0
Allocations familiales	2°	78 005,9	- 49 686,3	- 28 319,6	8 807,1
Soins personnes âgées	3°	- 34 479,4	- 6 729,3	41 208,7	- 1 340,4
Soins et aides aux personnes	4°	- 34 225,0	- 28 239,0	99 845,9	2 564,3
Maisons de justice	5°	9 746,0	-9 844,2	0,0	98,3
Compétences diverses	6°	- 100 650,7	-57 876,0	- 15,9	0,0
Neutralité budgétaire cotisations sociales - allocations familiales	7°	-4 553,4	4 526,3	0,0	0,0
Tutelle institutions bruxelloises (C. Fr. au lieu de Cocom)		0,0	82 834,7	- 82 834,7	0,0
Investissements dans les hôpitaux	§ 4	- 37 311,5	32 506,7	5 853,2	- 1 048,5
<b>TOTAL = SOCLES</b>		<b>- 152 794,9</b>	<b>155 362,2</b>	<b>35 737,6</b>	<b>9 080,8</b>





<b>ORIGINE</b>	<b>LSF<sup>1</sup></b>	<b>R FI</b>	<b>R W</b>	<b>R Bxl</b>
Compétences transférées avant 2014	1°	- 23 803,8	6 318,1	17 485,7
Nouvelles compétences diverses	2°	6 133,7	20 967,2	-27 100,9
Marché du travail	3° & 4°	167 564,3	- 380 149,0	- 244 202,0
Dépenses fiscales	5°	- 57 040,9	-17 453,2	74 494,1
IPP partagé (autonomie fiscale)	6°	64 190,0	- 22 526,6	-41 663,3
Terme négatif	7°	164 522,4	0,0	209 480,2
Solidarité nationale	8°	0,0	- 227 887,5	- 87 000,4
Transfert in fine allocations familiales	9°	0,0	192,0	-630,6
<b>TOTAL = SOCLES</b>		<b>321 556,7</b>	<b>- 620 539,1</b>	<b>- 99 137,4</b>





I. Le moment opportun

## II. Les chiffres : solidarité, socles et transferts

II.1. LSF - Art 48

II.2. LSF -Implicite : enseignement

II.3. LSF - transitoire : les socles

## II.4. Conclusion pour la LSF

## Conclusion pour la LSF

Au total, les mécanismes de solidarité contenus dans la LSF, explicites, implicites ou transitoires, représentent entre **2.5 et 3 Ma €**

2025 ou 2034 ne signifient pas la fin de la solidarité, mais une baisse de celle-ci à hauteur de 620.5 Mo € (moins de 10 % du total des transferts), compensés ou non par d'autres mécanismes (cela dépend de la croissance !).

I. Le moment opportun

## II. Les chiffres : solidarité, socles et transferts

II.1. LSF - Art 48

II.2. LSF -Implicite : enseignement

II.3. LSF - transitoire : les socles

II.4. Conclusion pour la LSF

II.5. La solidarité globale : les transferts

## La solidarité globale : les transferts

(Très) vieux sujet de discussion

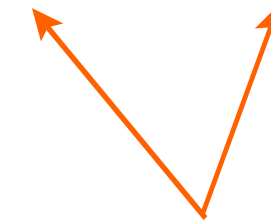
Voir P. Van Rompuy et A. Verheirstraten (1979)

Estimations très variables

Groupe “In de Warande” (2005) : 8.1 à 10.4 M €

Voir G. Pagano (2006) :

	1990			2003		
	Total	Vers Wal.	Vers Bxl	Total	Vers Wal.	Vers B
écurité sociale	2,2	1,1	1,1	3,7	2,1	
ut fédéral	0,6	0,5	0,1	1,5	1,9	- 0,4
gions & Comm.	1,0	1,0	0,0	1,3	1,3	0,0
érêts de la dette	-	-	-	3,9	2,8	1,1
tal	3,8	2,6	1,2	10,4	8,1	2,3



## La solidarité globale : les transferts

(Très) vieux sujet de discussion

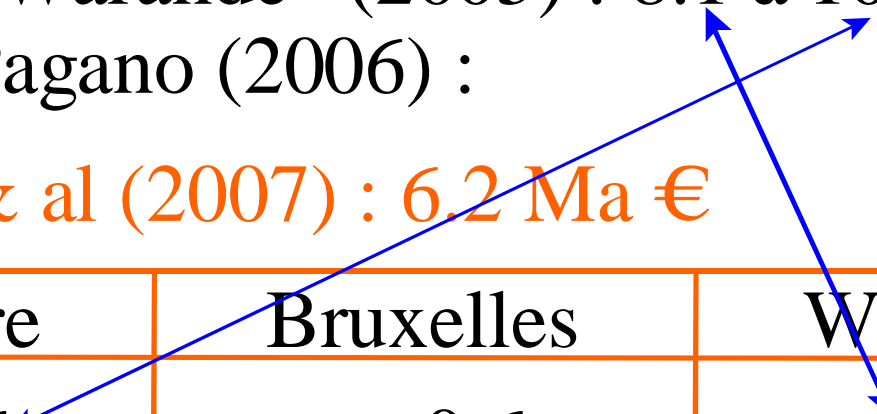
Voir P. Van Rompuy et A. Verheirstraten (1979)

Estimations très variables

Groupe “In de Warande” (2005) : 8.1 à 10.4 Ma

€ Voir G. Pagano (2006) :

M. Mignolet & al (2007) : 6.2 Ma €



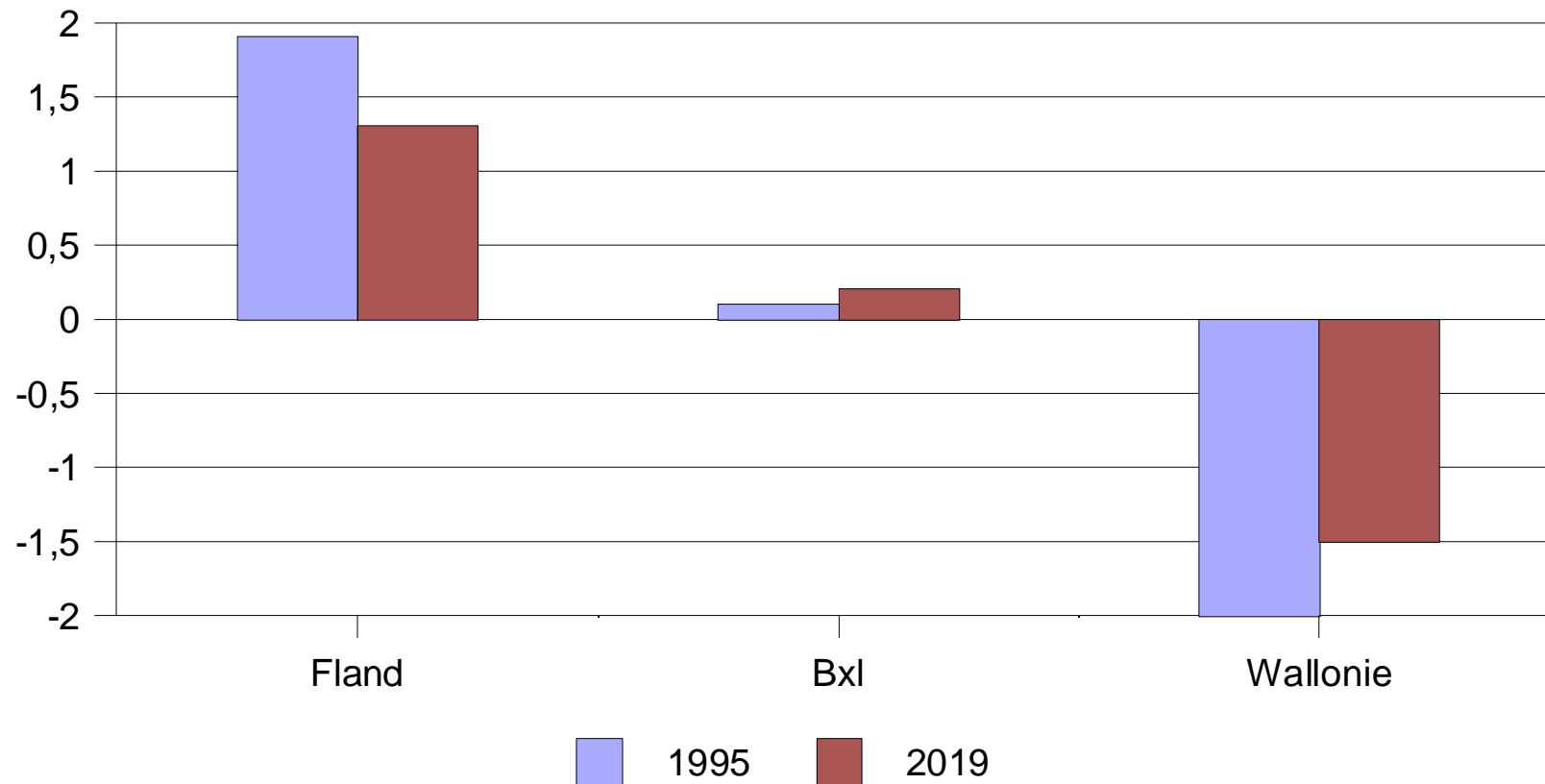
	Flandre	Bruxelles	Wallonie
M €	- 5.6	- 0.6	6.2
% PIB	- 3.3	- 1.1	9.0



**BNB (2021) : 2019 - Millions €: + = transfert sortant; - = transfert entrant**

	Flandre	Bruxelles	Wallonie
Recettes	6 529	- 760	-5 770
Dépenses (Sec Soc)	- 1 190	2 079	- 889
LSF	823	- 401	- 423
<b>TOTAL</b>	<b>6 162</b>	<b>918</b>	<b>-7 080</b>
TOTAL par Hab.(€)	935	759	-1 948

## BNB (2021) : % PIB : 1995 - 2019



I. Le moment opportun

II. Les chiffres : solidarité, socles et transferts

III. Le budget 2022

III.1. Le communiqué de presse du 7 octobre

## Soldes budgétaires (m €)

	2022 (initial)
(1) Recettes	15 103 123
(2) Dépenses	19 237 410
(3) Solde brut = (1) - (2)	- 4 134 287
(4) Corrections SEC	1 088 017
(5) Besoins de financement avant impact de Covid et relance = (3) + (4)	- 3 046 270
(6) Exonération relance	1 739 549
(7) Exonération dépenses Covid	352 572
(8) Exonération réduction recettes Covid	10 887
(9) Exonération inondations	735 607
(10) Besoin de financements après covid et relance = (5) + (6) + (7) + (8) + (9)	- 207 655

I. Le moment opportun

II. Les chiffres : solidarité, socles et transferts

### III. Le budget 2022

III.1. Le communiqué de presse du 7 octobre

III.2. Commentaires généraux : bonnes et mauvaises nouvelles

## Bonnes nouvelles

- (1) Il y a une politique de relance
- (2) Apparemment le “déficit” est limité à 208 M €
- (3) Certaines dépenses sont exceptionnelles (‘one shot’)
- (4) Les dépenses de relance ne pourront pas être toutes effectuées en 2022
- (5) Taux d’intérêt très bas
- (6) Budget en équilibre (= ?) en 2024

## Mauvaises nouvelles

- (1) La dette régionale va augmenter (de combien ?)
- (2) Ce n’est pas le véritable déficit !

I. Le moment opportun

II. Les chiffres : solidarité, socles et transferts

### III. Le budget 2022

III.1. Le communiqué de presse du 7 octobre

III.2. Commentaires généraux : bonnes et mauvaises nouvelles

### III.3. Présentation normalisée

(1) Recettes totales	15 103 123
(2) - Dépenses primaires	- 17 707 776
<hr/>	
(3) Solde primaire = (1) - (2)	- 2 604 653
(4) - Charges d'intérêts	- 650 000
<hr/>	
(5) Solde budgétaire net = (3) - (4)	- 3 254 653
= Véritable déficit = $\Delta$ dette (hors Op.Trés.)	
(6) + Corrections SEC	+ 1 088 017
<hr/>	
(7) Besoins nets de financement = (5) + (6)	- 2 166 636
= Déficit selon l'UE	
(8) - Remboursement des emprunts venus à échéance	- 879 634
<hr/>	
(9) Solde brut à financer = (5) - (8)	- 4 134 921



I. Le moment opportun

II. Les chiffres : solidarité, socles et transferts

III. Le budget 2002

IV. La Commission Hilgers sur la dette wallonne

## Commission Hilgers sur la dette wallonne

Instaurée le 5 janvier 2021, à la demande du Ministre du Budget & des Finances et du Gouvernement wallon, en vue *de le conseiller sur une trajectoire pluriannuelle. Cette trajectoire doit donner les capacités à la Région de relancer son économie et d'assurer ses missions de service public tout en maintenant une dette soutenable.*

Rapport remis au Parlement wallon le 8 novembre 2021

I. Le moment opportun

II. Les chiffres : solidarité, socles et transferts

III. Le budget 2002

IV. La Commission Hilgers sur la dette wallonne

IV.1. Préoccupations

## Préoccupations

Dette en forte augmentation

Quid de la Communauté française ?

Instabilité (possible) des marchés financiers :

- augmentation générale des taux d'intérêt (BCE ?)
- Elargissement des spreads
- Effet de cascade si une autre Région comparable se trouve en difficulté

Possible(s) nouvelle(s) crise(s) : “chocs”  
symétrique ou asymétrique

I. Le moment opportun

II. Les chiffres : solidarité, socles et transferts

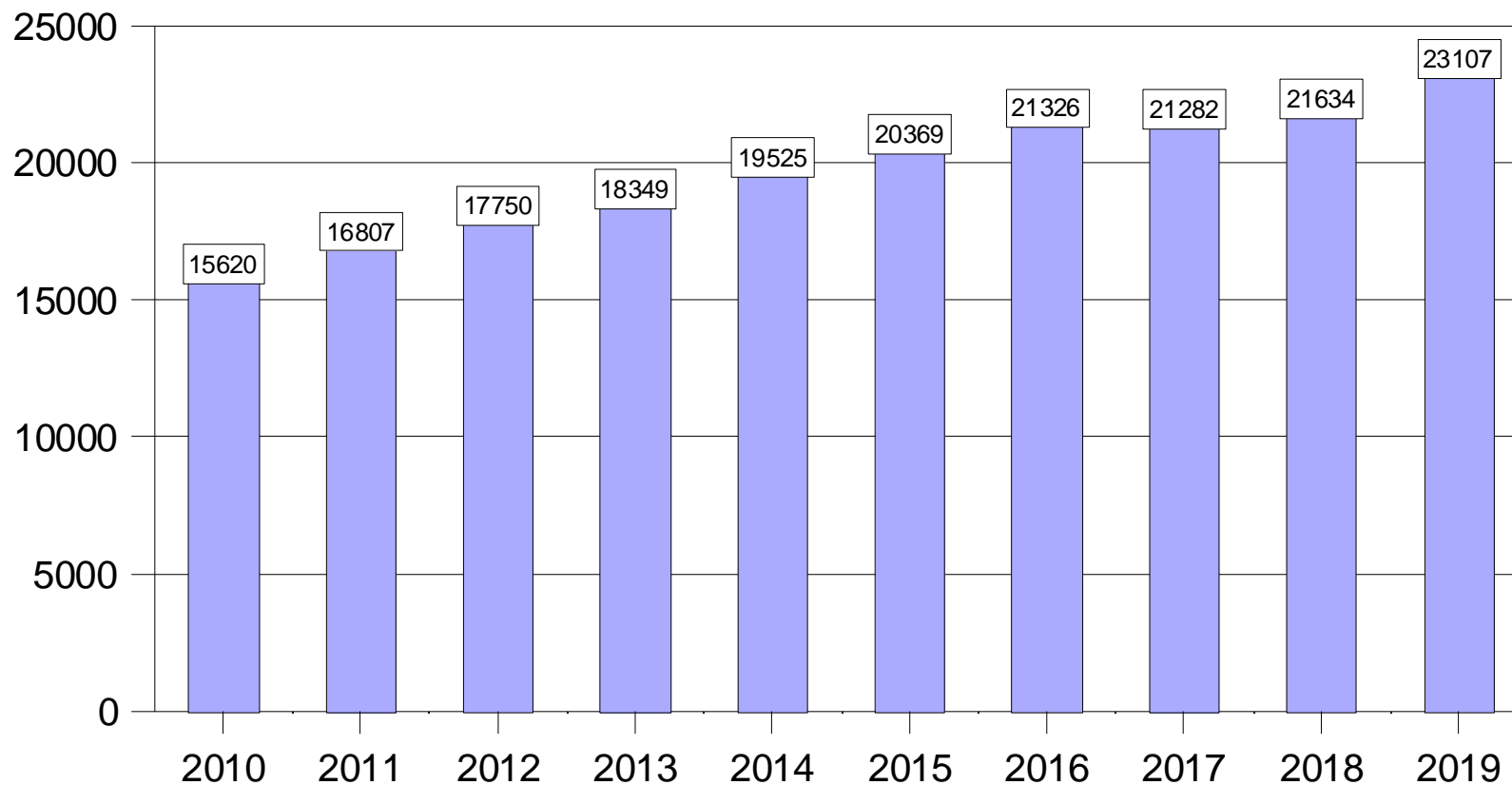
III. Le budget 2002

**IV. La Commission Hilgers sur la dette wallonne**

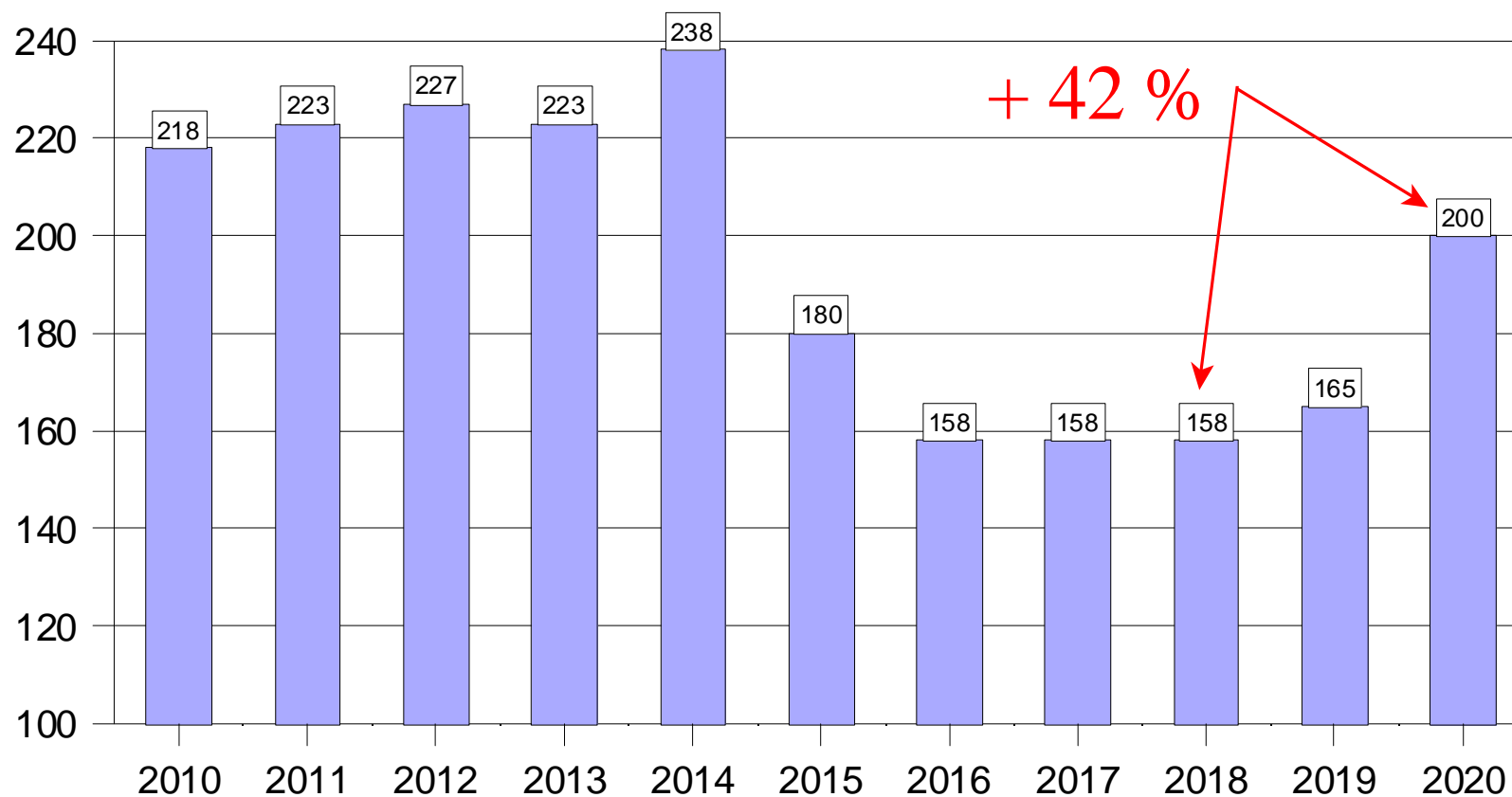
IV.1. Préoccupations

**IV.2. Evolution récente de la dette wallonne**

## Evolution de la dette (brute consolidée) wallonne - 2010 - 2019 - Mo €



## Evolution de la dette (brute consolidée) wallonne - 2010 - 2020 - % des recettes totales



I. Le moment opportun

II. Les chiffres : solidarité, socles et transferts

III. Le budget 2002

## IV. La Commission Hilgers sur la dette wallonne

IV.1. Préoccupations

IV.2. Evolution récente de la dette wallonne

IV.3. Scénario de référence : politique  
inchangée

IV.4. Scénario choc de croissance -  
symétrique

IV.5. Scénario 150 pt base



Scénario de référence : politique inchangée

2021 - 2030

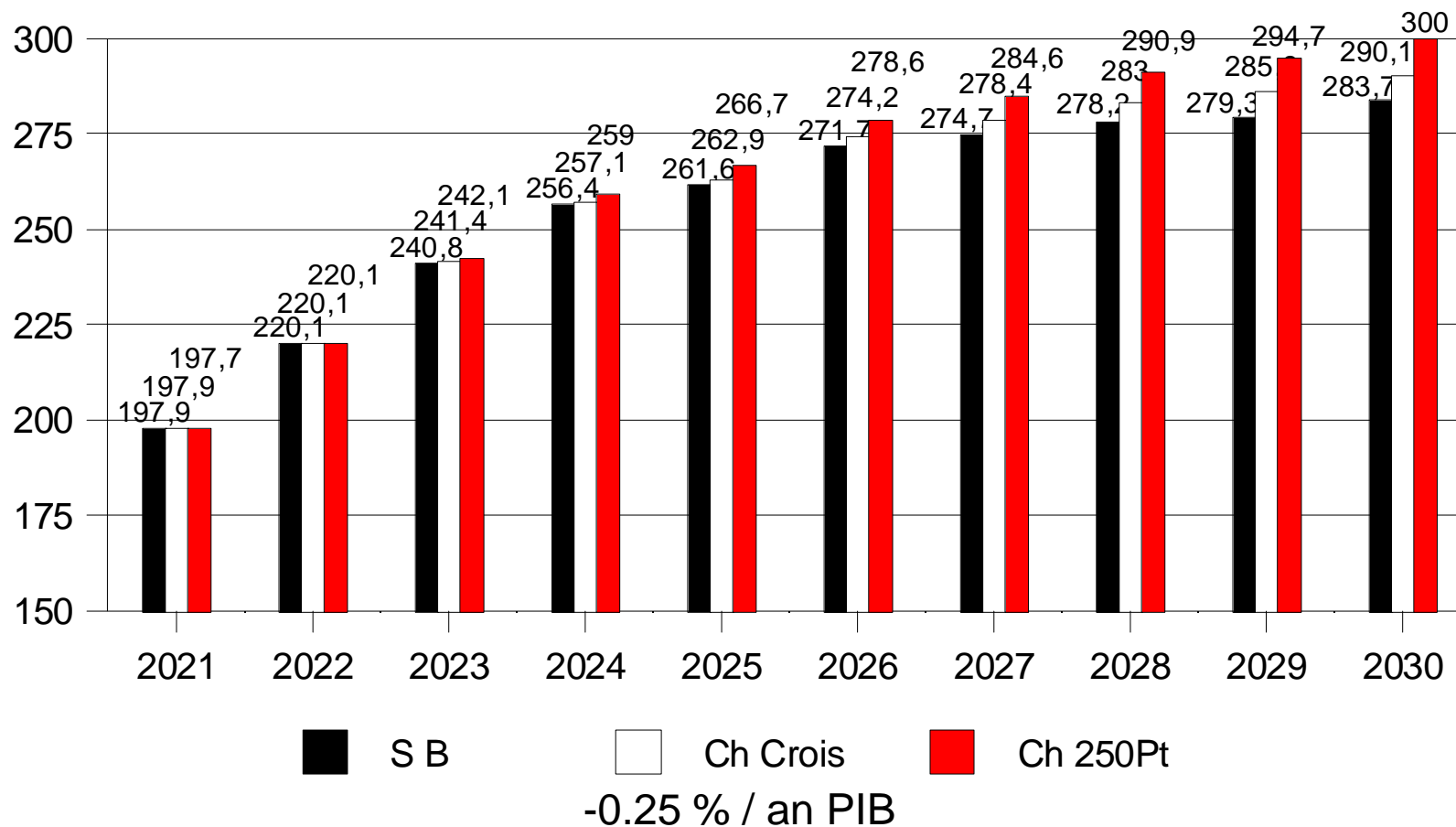
Projections BfdP + Projections Opera

Arrêt des dépenses exceptionnelles en 2025

Scénario Choc de croissance symétrique : - 0.25 %

Scénario Choc taux d'intérêt + 250 Pt base

## Dettes - 2021 - 2030 - % des recettes totales



I. Le moment opportun

II. Les chiffres : solidarité, socles et transferts

III. Le budget 2002

## IV. La Commission Hilgers sur la dette wallonne

IV.1. Préoccupations

IV.2. Evolution récente de la dette wallonne

IV.3. Scénario de référence : politique inchangée

IV.4. Scénario choc de croissance -symétrique

IV.5. Scénario 150 pt base

IV.6. La Trajectoire suggérée

## Trajectoire suggérée

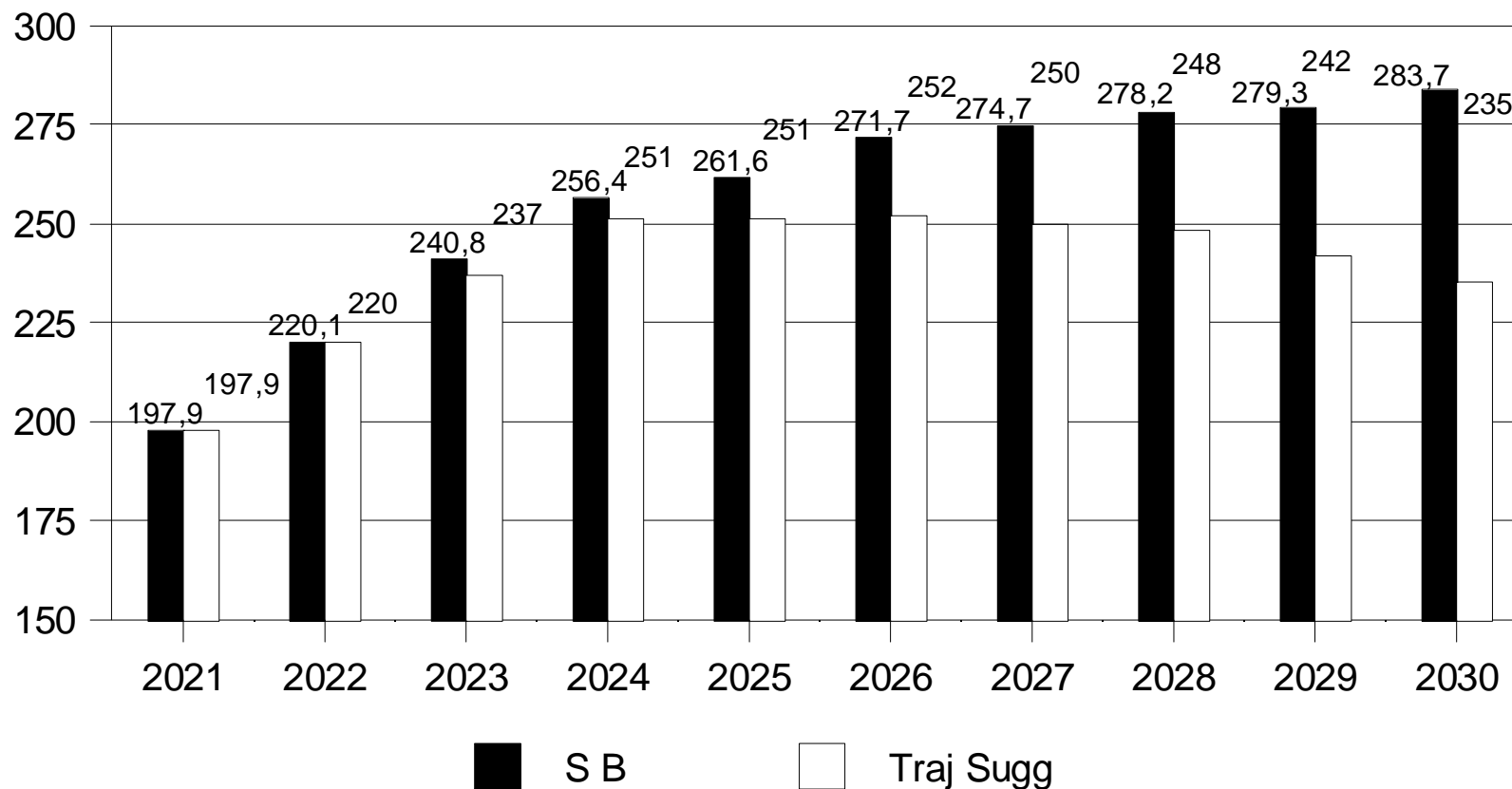
La dette existe, et elle continuera à exister

Il n'existe pas de règle scientifique "simple" pour déterminer la limite maximale de l'endettement public

Néanmoins, on comprend que le rapport dette / capacité de financement ne peut augmenter éternellement

Améliorer le solde primaire de 150 millions par an, de façon cumulative, pendant 10 ans

## Dette - 2021 - 2030 -% des recettes totales



I. Le moment opportun

II. Les chiffres : solidarité, socles et transferts

III. Le budget 2022

IV. La Commission Hilgers sur la dette wallonne

V. Conclusion

## Conclusion

2 écueils à éviter

*“Tout va bien, et tout ira toujours bien...”*

*“C’est la catastrophe ! Nous sommes en faillite”* (au loup !...)

I. Le moment opportun

II. Les chiffres : solidarité, socles et transferts

III. Le budget 2022

IV. La Commission Hilgers sur la dette wallonne

V. Conclusion

V.1. Trajectoire soutenable



I. Le moment opportun

II. Les chiffres : solidarité, socles et transferts

III. Le budget 2022

IV. La Commission Hilgers sur la dette wallonne

V. Conclusion

V.1. Trajectoire soutenable

I. Le moment opportun

II. Les chiffres : solidarité, socles et transferts

III. Le budget 2022

IV. La Commission Hilgers sur la dette wallonne

V. Conclusion

V.1. Trajectoire soutenable

V2. La Grèce ?... Rien à voir !

La Grèce ?... Rien à voir !

Opinion de **Sander Loones**, NVA

+ réponse de G. Pagano, LLB 1/10/2021, pp. 40-41

*Respect voor franstalige academici. Recent vergeleek Prof. Xxx. Wallonië met Griekenland. Hij wees erop dat Wallonië er eigenlijk zelfs erger aan toe is. Want, als regio, heeft zij niet de soevereine beleidshefbomen die Griekenland als land wel heeft...*

La Grèce ?... Rien à voir !

La réalité :

La RW aura une trésorerie *positive* de **600 millions** €  
fin 2021

Il sera probablement administrativement impossible  
de dépenser les montants prévus pour la relance : le  
compte sera probablement meilleur que le budget

La Grèce ?... Rien à voir !

La RW emprunte actuellement à **0.7 %** par an contre

- 0.24 % pour l'Allemagne,

0.07 % pour la Belgique

0.888 % pour l'Italie

1.492 % pour les Etats-Unis

## La Grèce ?... Rien à voir !

En 2020 (2019)

	Belgique	Flandre	Wallonie
Tx Int Moy (2019, %)	2.0	1.42	1.8
Notation Moody's	Aa3	Aa2	A2

Niveau

4

3

6

Interprétation : “*Qualité haute ou bonne*”

Interprétation : “*Qualité moyenne supérieure*”

Merci pour votre attention.